

Caractéristiques

- Le système 1620 est un mur rideau intégré à vitrage extérieur.
- Le système 1620 a une ligne visuelle de 2 po (50,8).
- Systèmes d'une profondeur standard de 6 po (152,4) ou 7-1/2 po (190,5)
- Options de panneaux de remplissage standards de 1/4 po (6,4) et 1 po (25,4)
- Comprend une barrière thermique constituée d'une entretoise continue de 1/4 po (6,4) à faible conductance
- Assemblage à fixations dissimulées pour une apparence lisse et monolithique
- Traverses et périmètres à dos ouvert permettant une réduction des coûts
- Méthode de fabrication avec attaches résistant au cisaillement
- Coins et meneaux ébrasés
- Systèmes de cadres d'entrées intégrés offerts
- Matériaux de vitrage compatibles au silicium pour scellements à durabilité accrue
- Option deux couleurs
- Option de finis anodisés Permanodic®
- Offert dans un choix de finis peints standards et hors série

Caractéristiques en option

- Renforts d'acier
- Écran pare-pluie et plateaux arrière
- Couvercles à profil profond
- Meneaux robustes
- Plaques de pression en fibre de verre
- S'intègre dans les fenêtres standards Kawneer et le système fenêtres GLASSvent® pour mur rideau
- Ensembles de matrice Profit\$Maker® Plus

Applications du produit

Idéal pour les constructions basses et moyennes qui requièrent une haute performance

Pour l'application de produits spécifiques,
consulter votre représentant Kawneer.

Les lois et les codes du bâtiment régissant la conception et l'utilisation de produits Kawneer, tels que les produits d'entrée, de fenêtres et de murs rideaux vitrés varient grandement. Kawneer ne contrôle pas la sélection des configurations de produits, du choix de quincaillerie ou du verre, et décline toute responsabilité en la matière.

Kawneer se réserve le droit de modifier les configurations sans préavis lorsque jugé nécessaire pour améliorer le produit.

© 2014, Kawneer Company, Inc.

Architectes – La plupart des profilés et des types de fenêtres présentés dans ce manuel sont des produits standard pour Kawneer. Ces concepts ont été développés et modifiés afin de vous permettre de donner libre cours à votre créativité. Quelques détails divers ne sont pas standard et sont destinés à démontrer de quelle façon le système peut être modifié pour plus de souplesse de design. Pour obtenir de l'assistance sur l'application de ces produits, veuillez contacter votre représentant Kawneer.

VUE SCHÉMATIQUE	5
DÉTAILS POUR PANNEAUX DE 1/4 PO ET DE 1 PO	6
DÉTAILS DES ENTRÉES	7,8
COINS	9
MONTANTS ÉBRASÉS EN OPTION	10
FENÊTRES GLASSvent® POUR MURS RIDEAUX	11
PANNEAU ARRIÈRE ET DÉTAILS DIVERS	12
CADRES DIVERS	13
ANCRAGES	14 et 15
GRAPHIQUES DES LIMITES DE CHARGE DUE À LA POUSSÉE DU VENT	16 à 20
GRAPHIQUES DES LIMITES DE CHARGE PERMANENTE	21 et 22
GRAPHIQUES DE RENDEMENT THERMIQUE	23 à 31

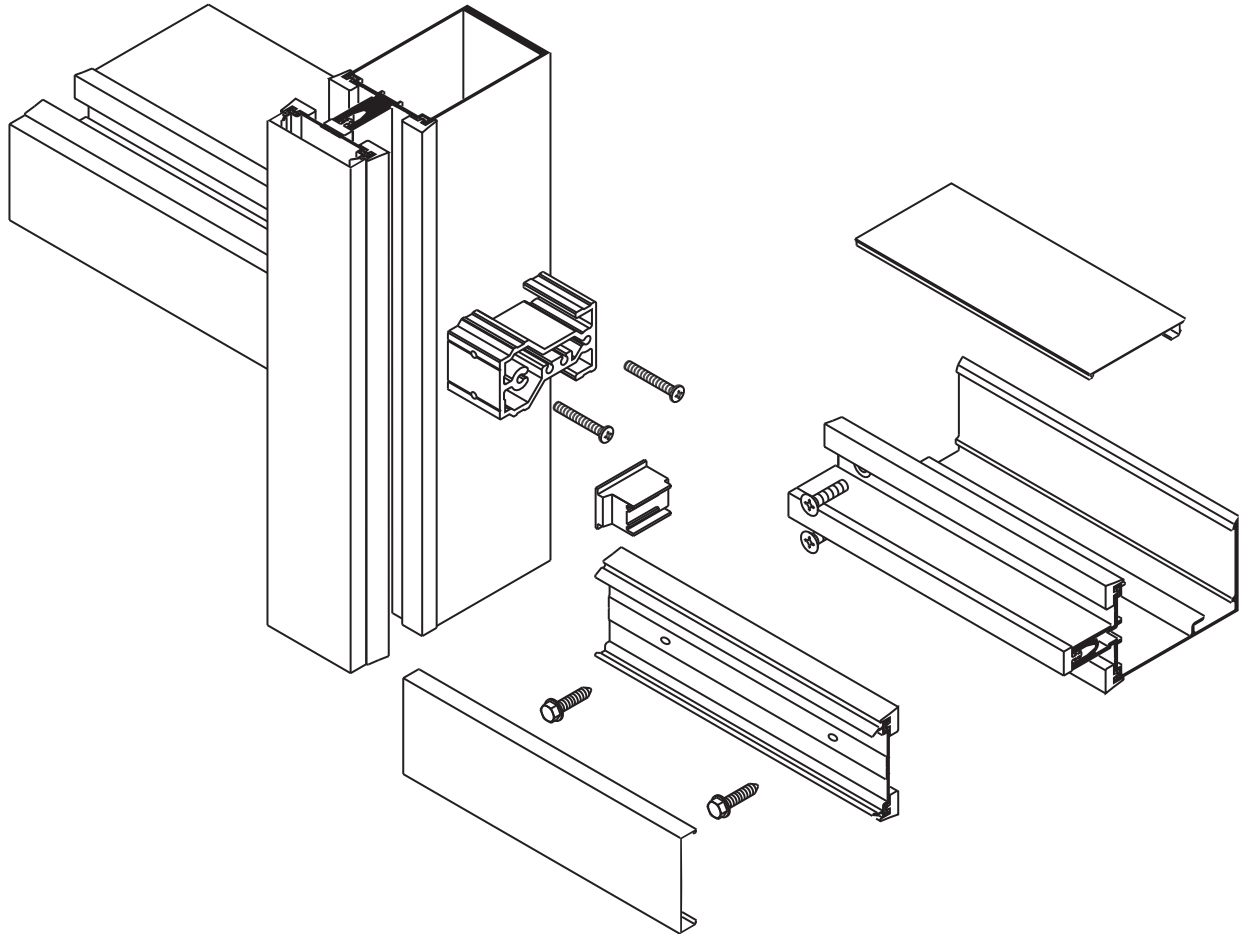
La conversion des unités de mesure en unités métriques (SI) est présentée tout au long de ces détails comme référence. Les nombres indiqués entre parenthèses () sont des millimètres à moins d'indication contraire.

Vous trouverez à l'intérieur de ces détails les unités métriques (SI) suivantes:

m – mètre
 cm – centimètre
 mm – millimètre
 s – seconde
 Pa – pascal
 MPa – mégapascal

Les lois et les codes du bâtiment régissant la conception et l'utilisation de produits Kawneer, tels que les produits d'entrée, de fenêtres et de murs rideaux vitrés varient grandement. Kawneer ne contrôle pas la sélection des configurations de produits, du choix de quincaillerie ou du verre, et décline toute responsabilité en la matière.

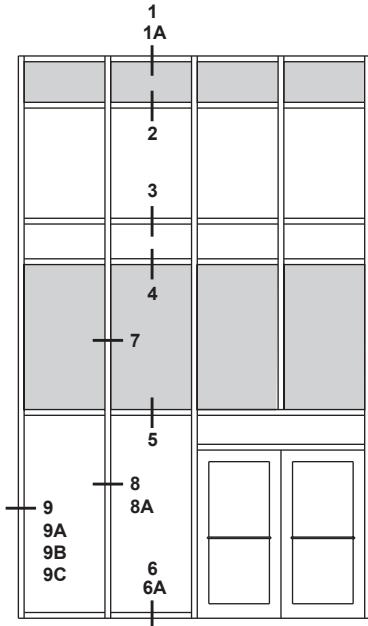
Kawneer se réserve le droit de modifier les configurations sans préavis lorsque jugé nécessaire pour améliorer le produit.
© 2014, Kawneer Company, Inc.



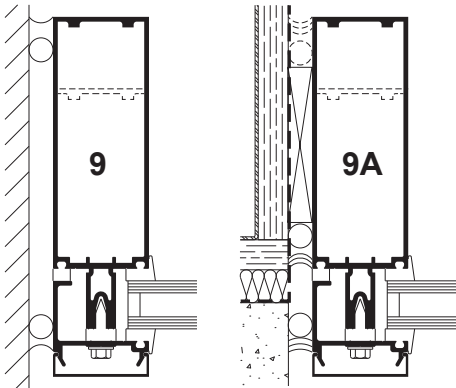
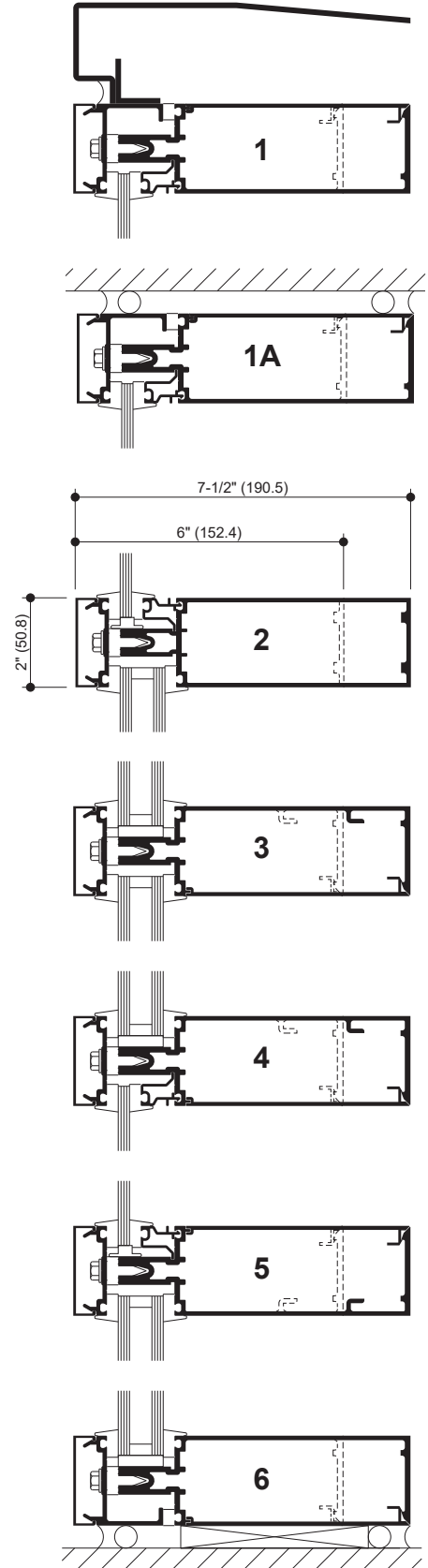
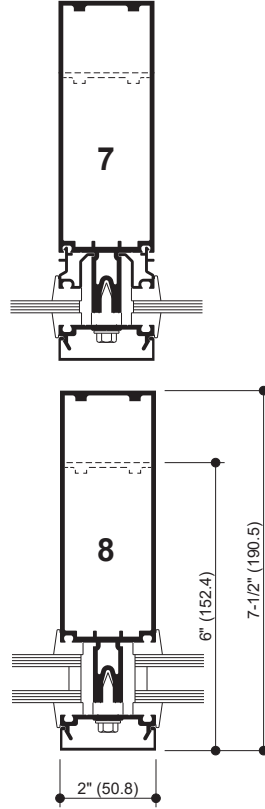
Les lois et les codes du bâtiment régissant la conception et l'utilisation de produits Kawneer, tels que les produits d'entrée, de fenêtres et de murs rideaux vitrés varient grandement. Kawneer ne contrôle pas la sélection des configurations de produits, du choix de quincaillerie ou du verre, et décline toute responsabilité en la matière.

Kawneer se réserve le droit de modifier les configurations sans préavis lorsque jugé nécessaire pour améliorer le produit.
© 2014, Kawneer Company, Inc.

Pour de l'information supplémentaire et les détails de CAO, consultez le site www.kawneer.com.

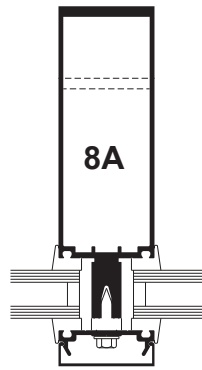


LES ÉLÉVATIONS SONT ASSORTIES AUX DÉTAILS AU MOYEN DE NUMÉROS.

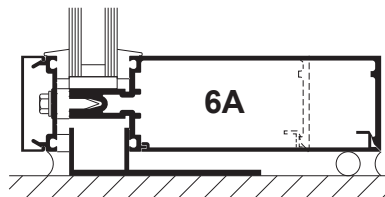
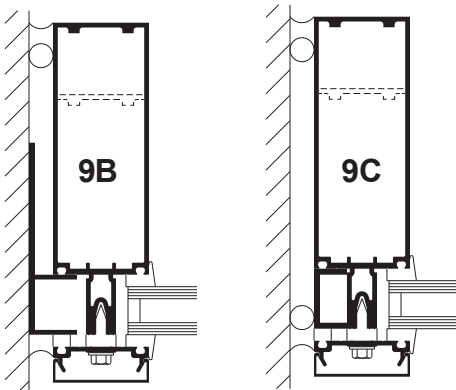


JOINT DE PROTECTION ANTI-PLUIE AIR/EAU

Remarque : Seul le détail du montant est illustré, les autres détails périmétriques sont similaires.



MENEAU VERTICAL ROBUSTE



Les lois et les codes du bâtiment régissant la conception et l'utilisation de produits Kawneer, tels que les produits d'entrée, de fenêtres et de murs rideaux vitrés varient grandement. Kawneer ne contrôle pas la sélection des configurations de produits, du choix de quincaillerie ou du verre, et décline toute responsabilité en la matière.

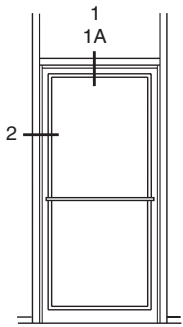
Kawneer se réserve le droit de modifier les configurations sans préavis lorsque jugé nécessaire pour améliorer le produit.
© 2014, Kawneer Company, Inc.

Pour de l'information supplémentaire et les détails de CAO, consultez le site www.kawneer.com.

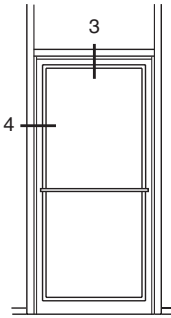
Les lois et les codes du bâtiment régissant la conception et l'utilisation de produits Kawneer, tels que les produits d'entrée, de fenêtres et de murs rideaux vitrés varient grandement. Kawneer ne contrôle pas la sélection des configurations de produits, du choix de quincaillerie ou du verre, et décline toute responsabilité en la matière.

Kawneer se réserve le droit de modifier les configurations sans préavis lorsque jugé nécessaire pour améliorer le produit.

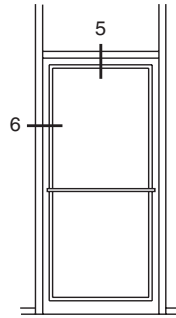
© 2014, Kawneer Company, Inc.



**CHARNIÈRE
OU PIVOT DÉC.**

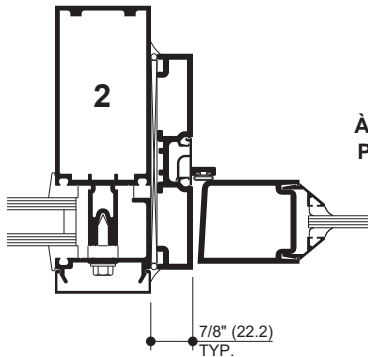


**SUPENSION
CENTRALE**

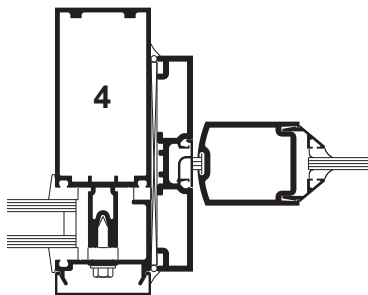


**CHARNIÈRE
OU PIVOT DÉC.**

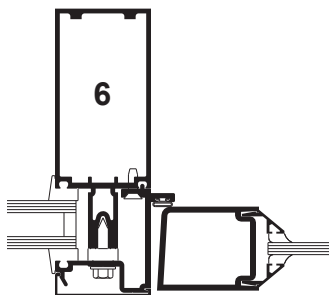
LES ÉLÉVATIONS SONT ASSORTIES
AUX DÉTAILS AU MOYEN DE NUMÉROS.



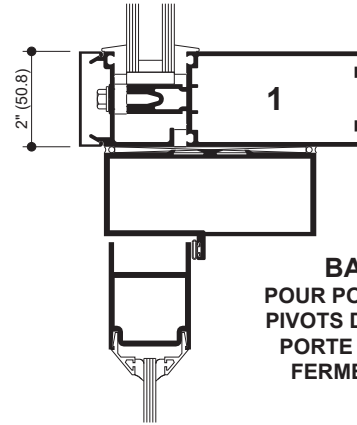
**JAMBAGE
POUR PORTE
À CHARNIÈRES OU À
PIVOTS DÉCENTRÉS**



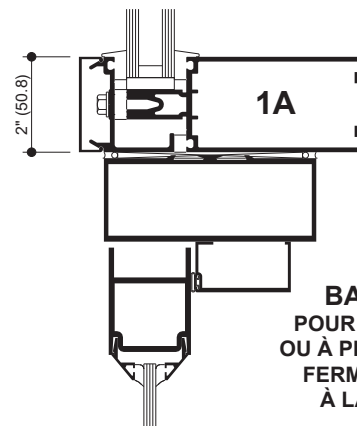
**JAMBAGE
POUR PORTE
À SUSPENSION
CENTRALE**



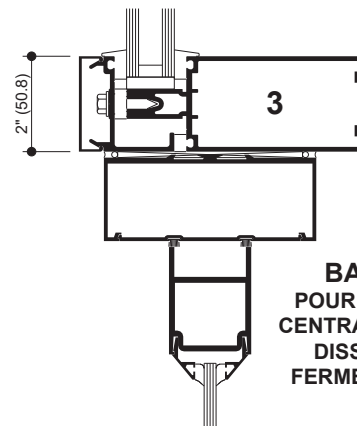
**JAMBAGE
POUR PORTE
À CHARNIÈRES OU À
PIVOTS DÉCENTRÉS**



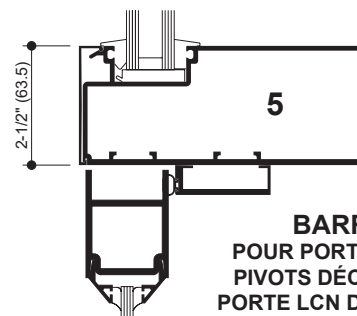
**BARRE D'IMPOSTE
POUR PORTE À CHARNIÈRES OU À
PIVOTS DÉCENTRÉS AVEC FERME-
PORTE MONTÉ EN SURFACE OU
FERME-PORTE AU PLANCHER**



**BARRE D'IMPOSTE
POUR PORTE À CHARNIÈRES
OU À PIVOTS DÉCENTRÉS AVEC
FERME-PORTE DISSIMULÉS
À LA TÊTE POUR PORTE
À ACTION SIMPLE**

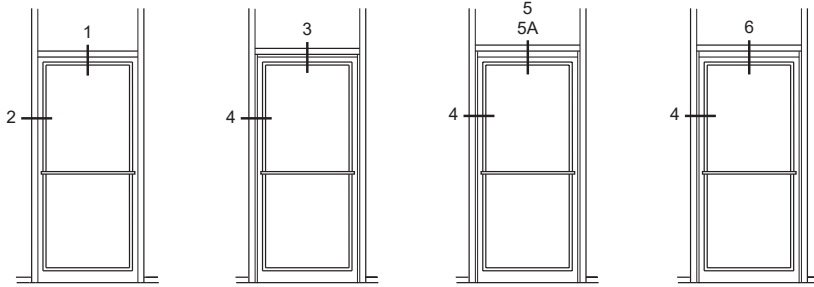


**BARRE D'IMPOSTE
POUR PORTE À SUSPENSION
CENTRALE AVEC FERME-PORTE
DISSIMULÉ À LA TÊTE OU
FERME-PORTE AU PLANCHER**



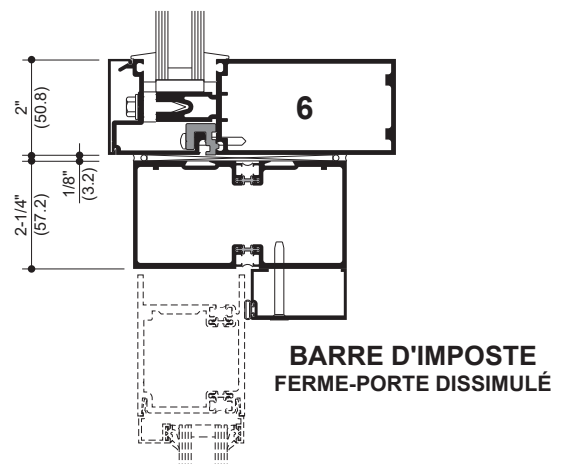
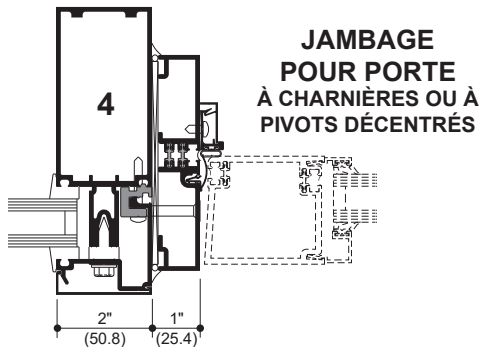
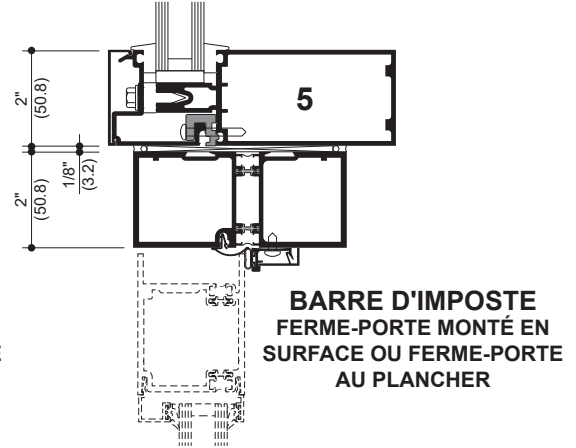
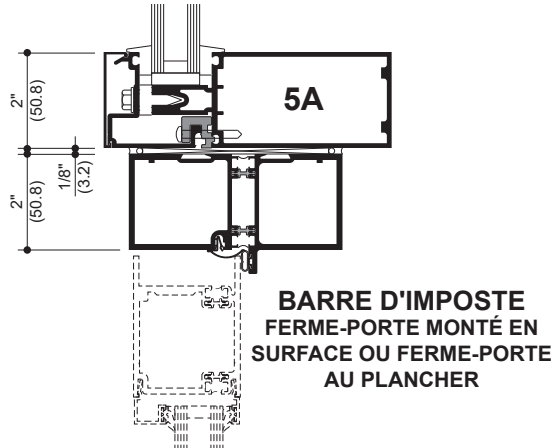
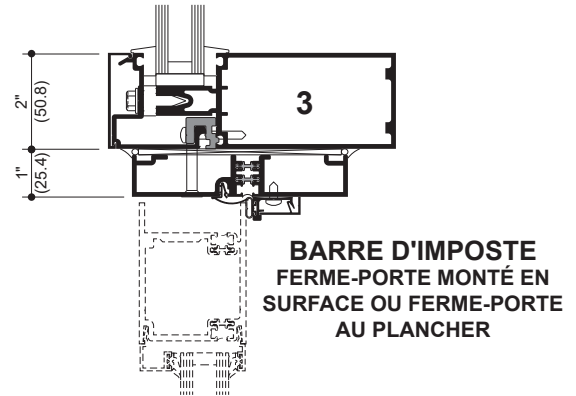
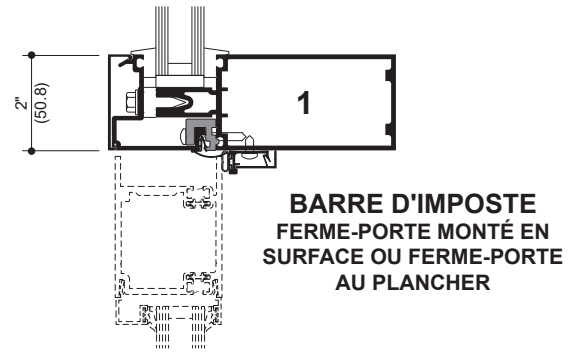
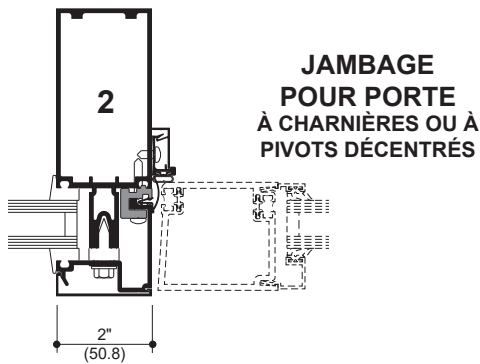
**BARRE D'IMPOSTE
POUR PORTE À CHARNIÈRES OU À
PIVOTS DÉCENTRÉS AVEC FERME-
PORTE LCN DISSIMULÉ À LA TÊTE OU
FERME-PORTE MONTÉ EN SURFACE**

Pour de l'information supplémentaire et les détails de CAO, consultez le site www.kawneer.com.



**CHARNIÈRE
OU PIVOT DÉC.**

LES ÉLÉVATIONS SONT ASSORTIES
AUX DÉTAILS AU MOYEN DE NUMÉROS.



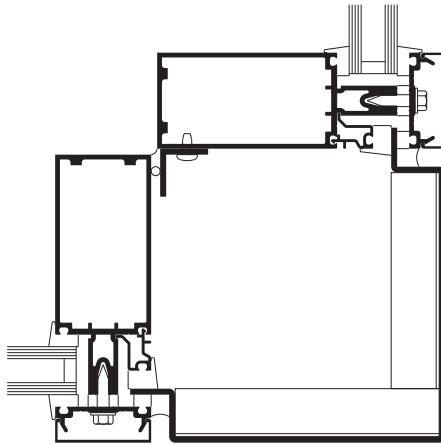
Les lois et les codes du bâtiment régissant la conception et l'utilisation de produits Kawneer, tels que les produits d'entrée, de fenêtres et de murs rideaux vitrés varient grandement. Kawneer ne contrôle pas la sélection des configurations de produits, du choix de quincaillerie ou du verre, et décline toute responsabilité en la matière.

Kawneer se réserve le droit de modifier les configurations sans préavis lorsque jugé nécessaire pour améliorer le produit.

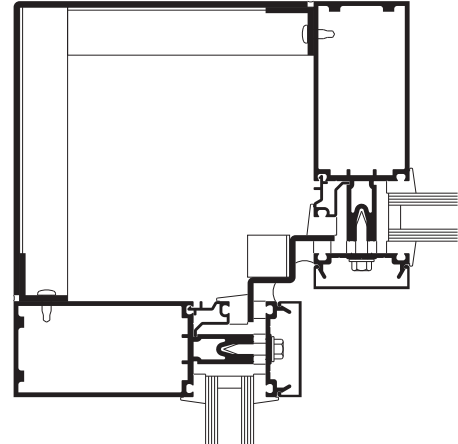
© 2014, Kawneer Company, Inc.

Pour de l'information supplémentaire et les détails de CAO, consultez le site www.kawneer.com.

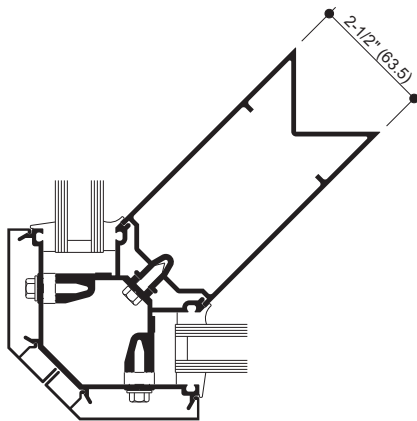
REMARQUE : SYSTÈME DE 6 PO ILLUSTRÉ; SYSTÈME DE 7-1/2 PO SIMILAIRE.



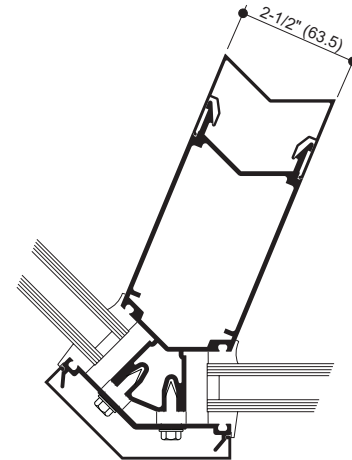
COIN EXTÉRIEUR DE 90°



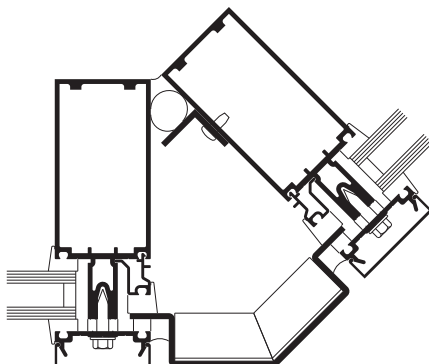
COIN INTÉRIEUR DE 90°



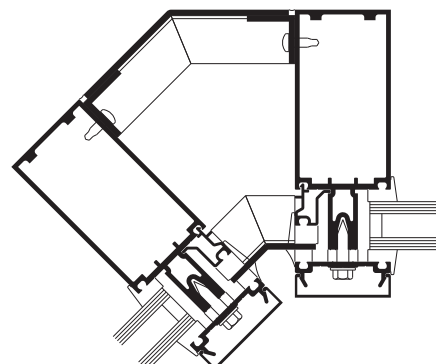
COIN EXTÉRIEUR DE 90°



COIN EXTÉRIEUR DE 135°



COIN EXTÉRIEUR DE 135°



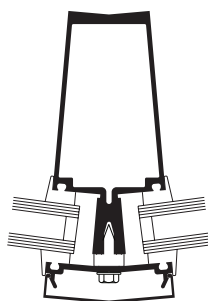
COIN INTÉRIEUR DE 135°

Les lois et les codes du bâtiment régissant la conception et l'utilisation de produits Kawneer, tels que les produits d'entrée, de fenêtres et de murs rideaux vitrés varient grandement. Kawneer ne contrôle pas la sélection des configurations de produits, du choix de quincaillerie ou du verre, et décline toute responsabilité en la matière.

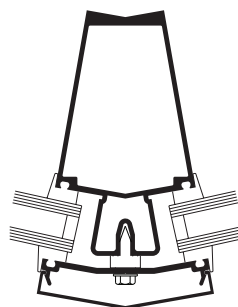
Kawneer se réserve le droit de modifier les configurations sans préavis lorsque jugé nécessaire pour améliorer le produit.
© 2014, Kawneer Company, Inc.

Pour de l'information supplémentaire et les détails de CAO, consultez le site www.kawneer.com.

REMARQUE : SYSTÈME DE 6 PO ILLUSTRÉ; SYSTÈME DE 7-1/2 PO SIMILAIRE.

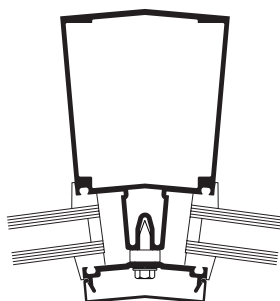


10°

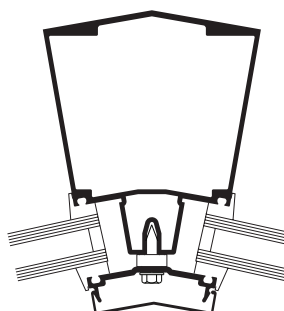


20°

MONTANTS EXTÉRIEURS ÉBRASÉS



10°



20°

MONTANTS INTÉRIEURS ÉBRASÉS

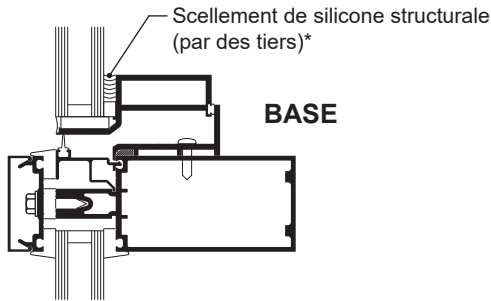
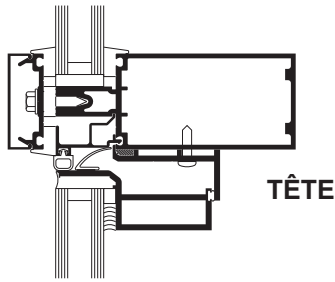
Les lois et les codes du bâtiment régissant la conception et l'utilisation de produits Kawneer, tels que les produits d'entrée, de fenêtres et de murs rideaux vitrés varient grandement. Kawneer ne contrôle pas la sélection des configurations de produits, du choix de quincaillerie ou du verre, et décline toute responsabilité en la matière.

Kawneer se réserve le droit de modifier les configurations sans préavis lorsque jugé nécessaire pour améliorer le produit.
© 2014, Kawneer Company, Inc.

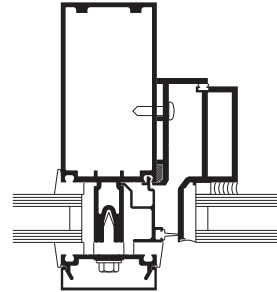
Pour de l'information supplémentaire et les détails de CAO, consultez le site www.kawneer.com.

Les lois et les codes du bâtiment régissant la conception et l'utilisation de produits Kawneer, tels que les produits d'entrée, de fenêtres et de murs rideaux vitrés varient grandement. Kawneer ne contrôle pas la sélection des configurations de produits, du choix de quincaillerie ou du verre, et décline toute responsabilité en la matière.

Kawneer se réserve le droit de modifier les configurations sans préavis lorsque jugé nécessaire pour améliorer le produit.
© 2014, Kawneer Company, Inc.

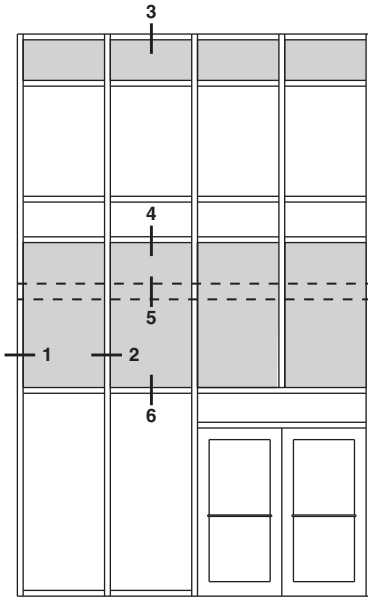


FENÊTRES GLASSvent® POUR MURS RIDEAUX/FENÊTRES



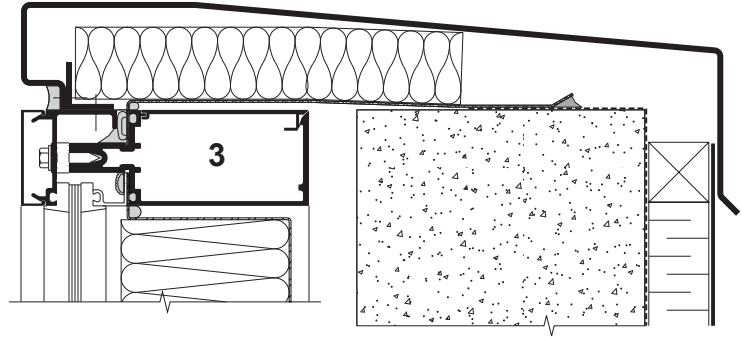
* REMARQUE À L'INTENTION DE L'INSTALLATEUR : L'installateur est responsable des vérifications et approbations de compatibilité requises auprès du fabricant de silicone structurale et du fabricant des unités de verre isolantes.

Pour de l'information supplémentaire et les détails de CAO, consultez le site www.kawneer.com.

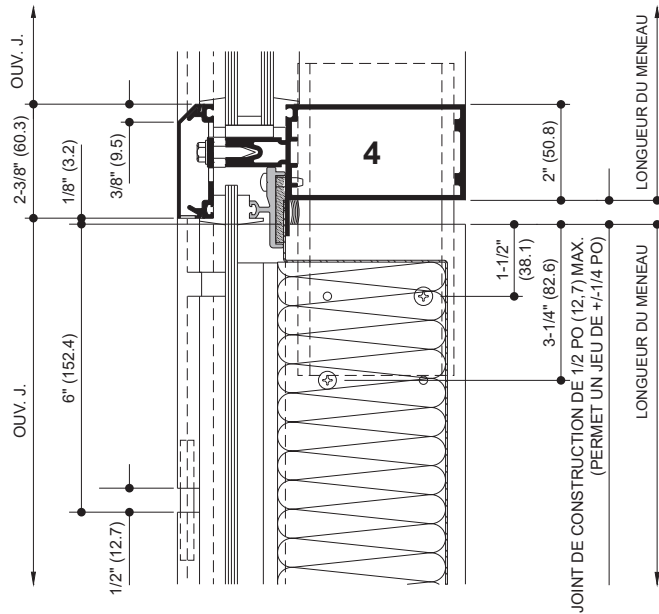


LES ÉLEVATIONS SONT ASSORTIES AUX DÉTAILS AU MOYEN DE NUMÉROS.

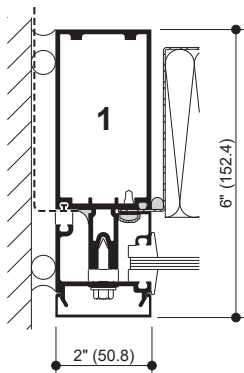
REMARQUE : SYSTÈME DE 6 PO ILLUSTRÉ;
SYSTÈME DE 7-1/2 PO SIMILAIRE.



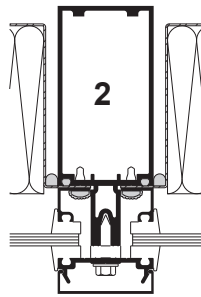
IMPOSTE DE TÊTE À LA HAUTEUR DU SOLIN DU PARAPET



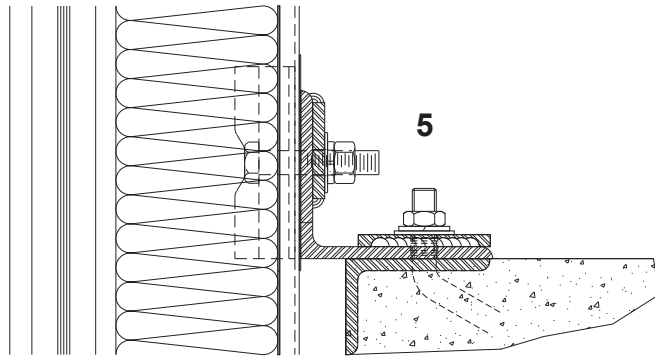
JOINT DE DILATATION



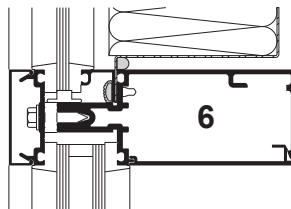
MENEAU DE JAMBAGE AU TYMPAN
(Avec raccord de pare-vapeur)



MENEAU À LA HAUTEUR DU PANNEAU-TYMPAN



ANCRAGE TYPIQUE POUR CHARGE PERMANENTE



IMPOSTE - PANNEAU-TYMPAN AU-DESSUS D'UN PANNEAU DE VISION

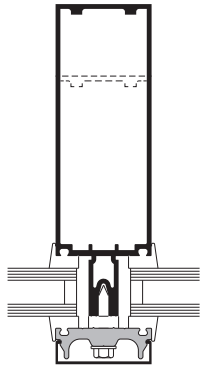
Les lois et les codes du bâtiment régissant la conception et l'utilisation de produits Kawneer, tels que les produits d'entrée, de fenêtres et de murs rideaux vitrés varient grandement. Kawneer ne contrôle pas la sélection des configurations de produits, du choix de quincaillerie ou du verre, et décline toute responsabilité en la matière.

Kawneer se réserve le droit de modifier les configurations sans préavis lorsque jugé nécessaire pour améliorer le produit.

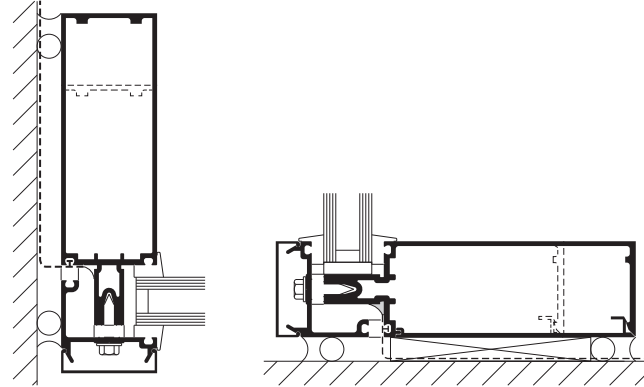
© 2014, Kawneer Company, Inc.

Pour de l'information supplémentaire et les détails de CAO, consultez le site www.kawneer.com.

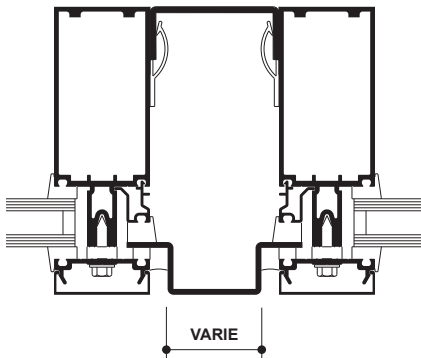
Architectes – La plupart des profilés et des types de fenêtres présentés dans ce manuel sont des produits standards pour Kawneer. Ces concepts ont été développés et modifiés afin de vous permettre de donner libre cours à votre créativité. Quelques détails divers ne sont pas standards et sont destinés à démontrer de quelle façon le système peut être modifié pour plus de souplesse de design. Pour obtenir de l'assistance sur l'application de ces produits, veuillez contacter votre représentant Kawneer.



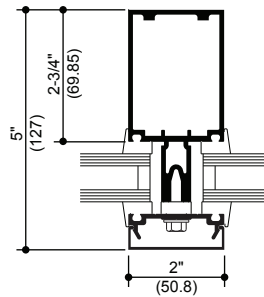
AVEC PLAQUE DE PRESSION EN FIBRE DE VERRE



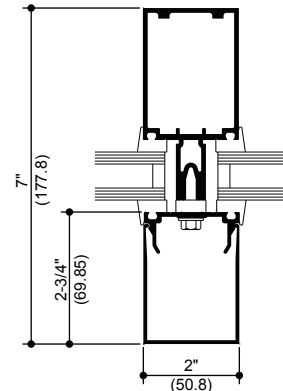
AVEC RACCORD DE PARE-VAPEUR



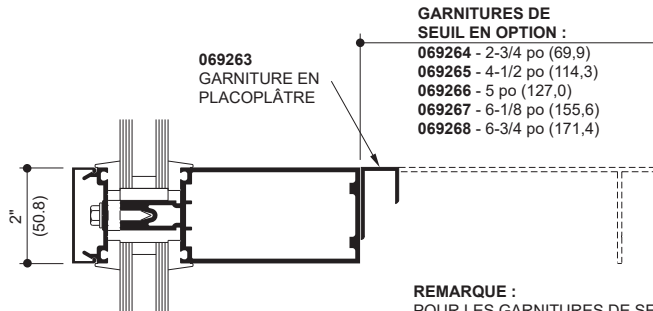
MENEAU JUMELÉ



MENEAU EN OPTION



MENEAU EN OPTION COUVERCLE EN OPTION



GARNITURE DE SEUIL INTÉRIEUR

GARNITURES DE SEUIL EN OPTION :

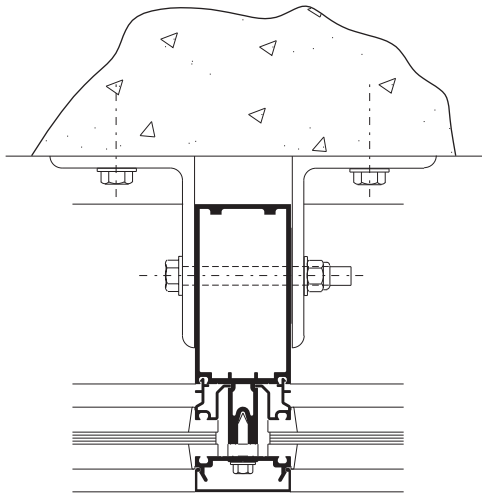
- 069264 - 2-3/4 po (69,9)
- 069265 - 4-1/2 po (114,3)
- 069266 - 5 po (127,0)
- 069267 - 6-1/8 po (155,6)
- 069268 - 6-3/4 po (171,4)

REMARQUE :
POUR LES GARNITURES DE SEUIL, UTILISER L'ENSEMBLE D'AGRAFES DE GARNITURES 069271.

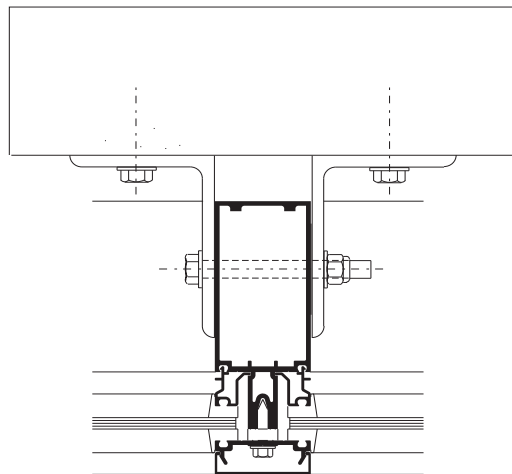
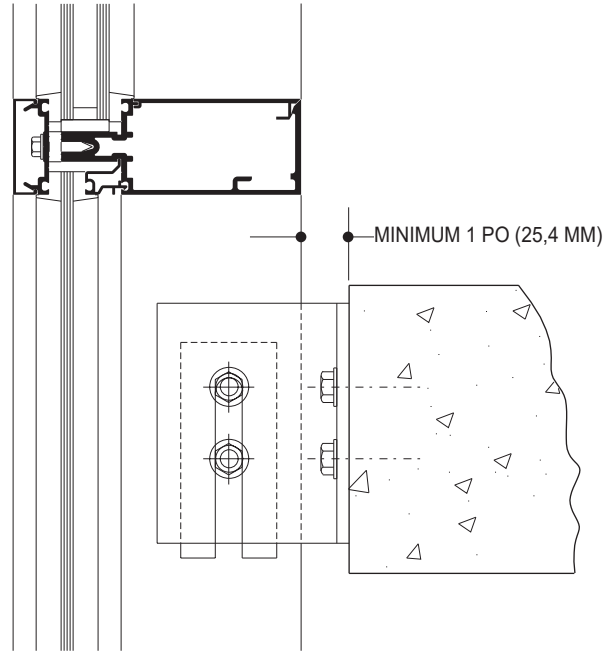
Les lois et les codes du bâtiment régissant la conception et l'utilisation de produits Kawneer, tels que les produits d'entrée, de fenêtres et de murs rideaux vitrés varient grandement. Kawneer ne contrôle pas la sélection des configurations de produits, du choix de quincaillerie ou du verre, et décline toute responsabilité en la matière.

Kawneer se réserve le droit de modifier les configurations sans préavis lorsque jugé nécessaire pour améliorer le produit.
© 2014, Kawneer Company, Inc.

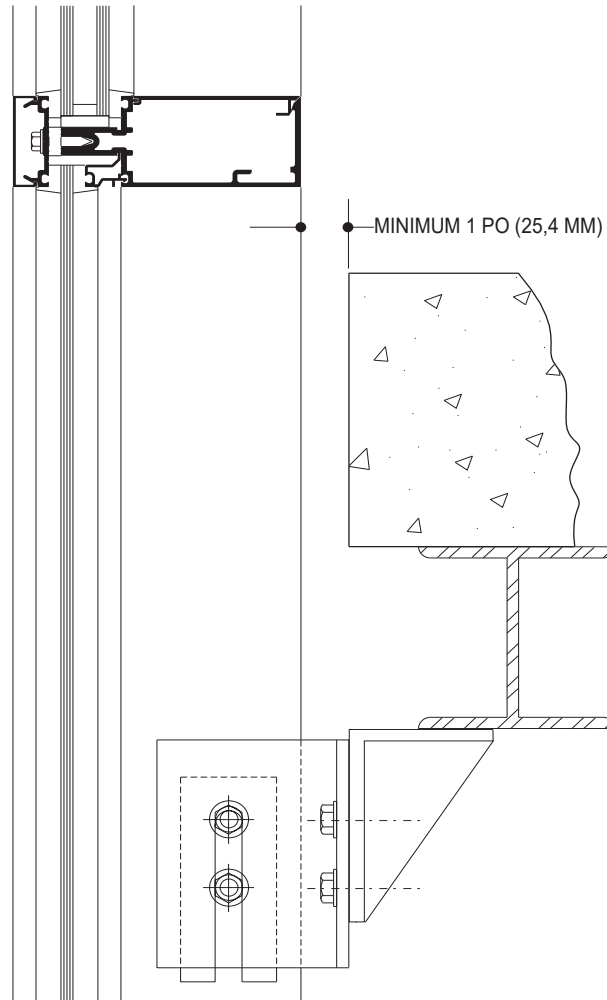
Les conditions spécifiques de l'ouvrage détermineront la conception d'ancrages spécifiques. Les détails sur cette page sont présentés à titre de référence seulement.



ANCRAGE À LA DALLE DU PLANCHER



ANCRAGE À L'ACIER DE CHARPENTE

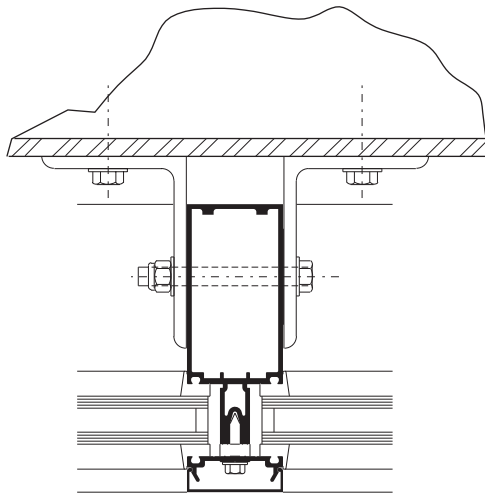


Les lois et les codes du bâtiment régissant la conception et l'utilisation de produits Kawneer, tels que les produits d'entrée, de fenêtres et de murs rideaux vitrés varient grandement. Kawneer ne contrôle pas la sélection des configurations de produits, du choix de quincaillerie ou du verre, et décline toute responsabilité en la matière.

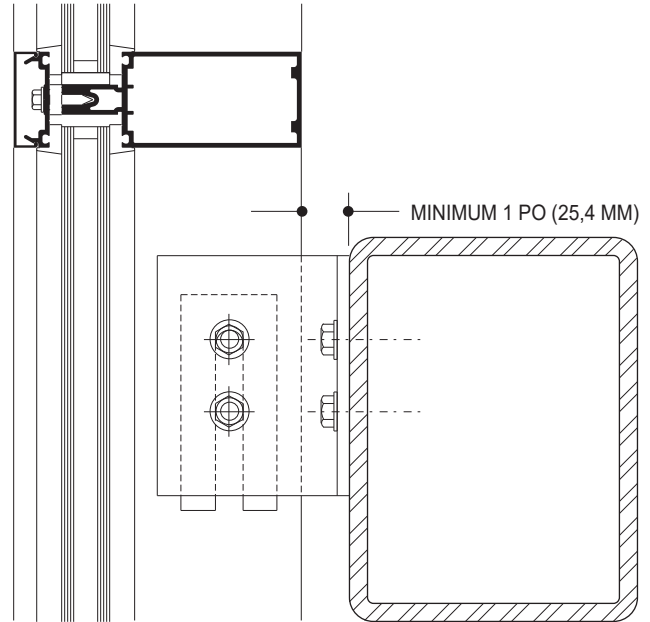
Kawneer se réserve le droit de modifier les configurations sans préavis lorsque jugé nécessaire pour améliorer le produit.

© 2014, Kawneer Company, Inc.

Les conditions spécifiques de l'ouvrage détermineront la conception d'ancrages spécifiques. Les détails sur cette page sont présentés à titre de référence seulement.

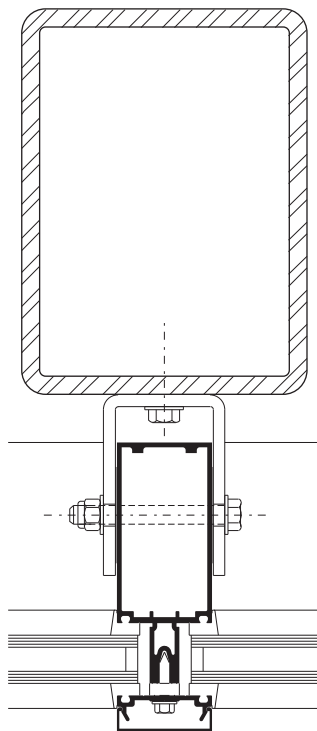


**ANCRAGE À LA CHARPENTE
HORIZONTALE EN ACIER**

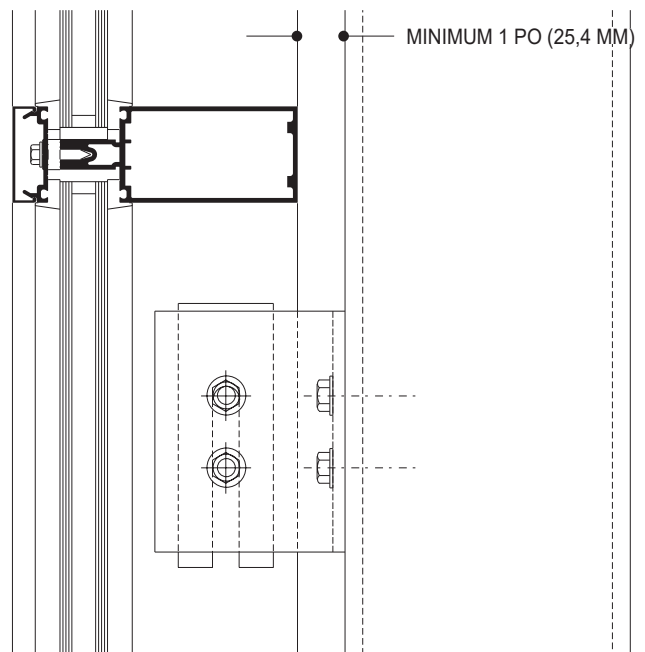


Les lois et les codes du bâtiment régissant la conception et l'utilisation de produits Kawneer, tels que les produits d'entrée, de fenêtres et de murs rideaux vitrés varient grandement. Kawneer ne contrôle pas la sélection des configurations de produits, du choix de quincaillerie ou du verre, et décline toute responsabilité en la matière.

Kawneer se réserve le droit de modifier les configurations sans préavis lorsque jugé nécessaire pour améliorer le produit.
© 2014, Kawneer Company, Inc.



**ANCRAGE À LA CHARPENTE
VERTICALE EN ACIER**



GRAPHIQUES DES LIMITES DE CHARGE DUE À LA POUSSÉE DU VENT

Les meneaux sont conçus pour offrir des limites de flexion conformes à la norme AAMA TIR-A11 de L/175 jusqu'à 13 pi 6 po et de L/240 + 1/4 po au-dessus de 13 pi 6 po. Ces courbes concernent les meneaux AVEC TRAVERSES et sont basées sur des calculs techniques de la tension et de la flexion. La tension due au vent permise est de 15 152 lb/po² (104 MPa) pour l'ALUMINIUM et 30 000 lb/po² (207 MPa) pour l'ACIER. Dans tous les cas, les courbes correspondent aux valeurs limites. Les graphiques des limites de charge due à la poussée du vent qui figurent ici sont basés sur la charge due à la poussée du vent nominale utilisée dans la conception relative à la contrainte admissible. Le résultat de la conversion en charge nominale incorporant facteurs de résistance et de charge (LRFD) est fourni. Pour convertir les charges dues à la poussée du vent finales à des charges nominales, multipliez les charges finales par un facteur de 0,6, conformément au ASCE/SEI 7. L'augmentation de 4/3 de contrainte admissible n'a pas été utilisée pour créer ces courbes. Pour les situations spéciales non décrites par ces courbes, communiquez avec votre représentant Kawneer afin d'obtenir plus d'information.

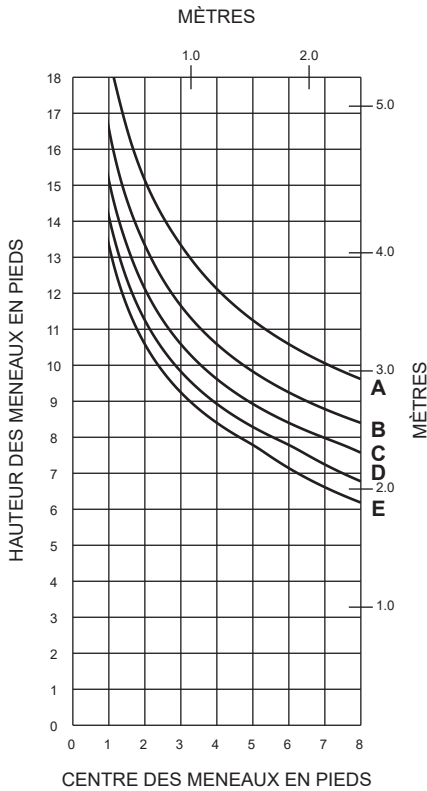
GRAPHIQUES DES LIMITES DE CHARGE PERMANENTE

Les limites de charge permanente ou horizontale sont basées sur une flexion maximale admissible de 1/8 po (3,2) au centre d'un élément horizontal intermédiaire. Les graphiques qui suivent ont été calculés en fonction de verre isolé de 1 po (25,4) d'épaisseur, ou de verre de 1/4 po (6,4) d'épaisseur, sur deux blocs d'appui placés aux points d'appui tel qu'illustré.

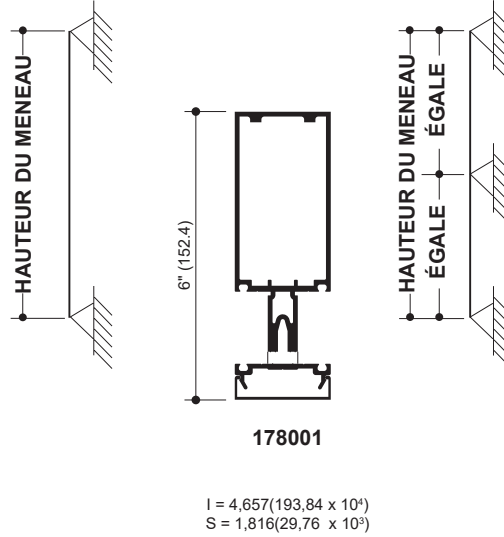
Les lois et les codes du bâtiment régissant la conception et l'utilisation de produits Kawneer, tels que les produits d'entrée, de fenêtres et de murs rideaux vitrés varient grandement. Kawneer ne contrôle pas la sélection des configurations de produits, du choix de quincaillerie ou du verre, et décline toute responsabilité en la matière.

Kawneer se réserve le droit de modifier les configurations sans préavis lorsque jugé nécessaire pour améliorer le produit.
© 2014, Kawneer Company, Inc.

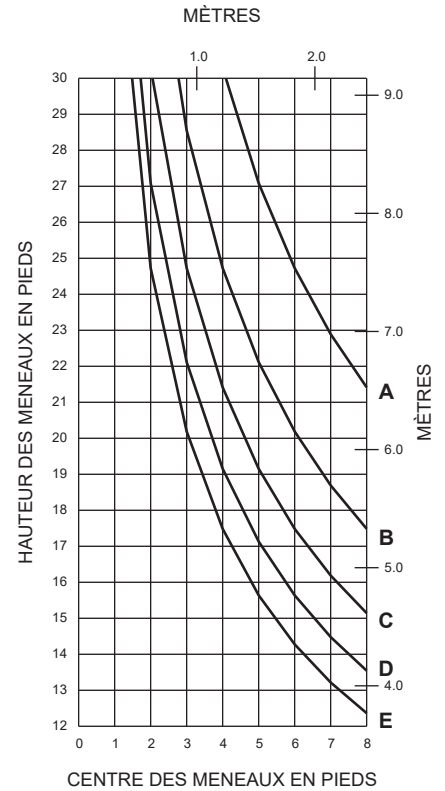
TRAVÉE SIMPLE



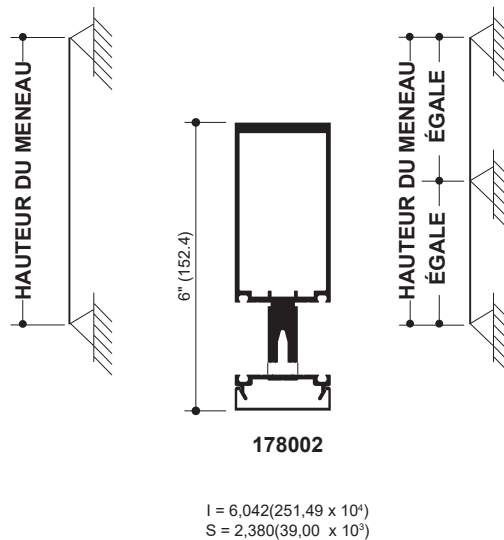
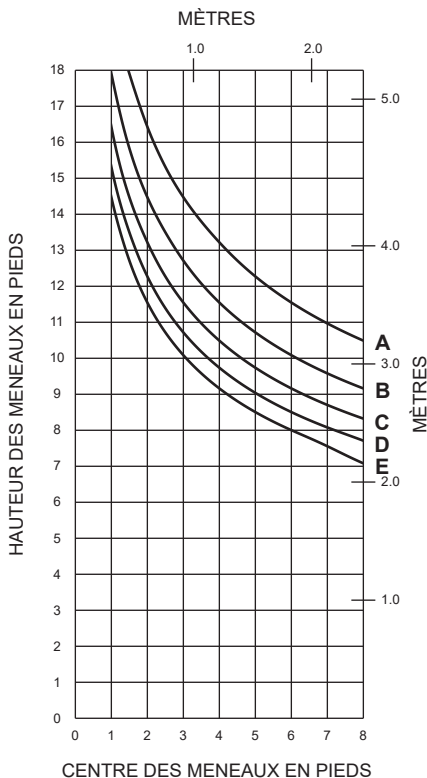
	Charge nominale de contrainte admissible	Charge nominale incorporant facteurs de résistance et de charge
A =	20 lb/pi ² (960)	33 lb/pi ² (1580)
B =	30 lb/pi ² (1440)	50 lb/pi ² (2400)
C =	40 lb/pi ² (1920)	67 lb/pi ² (3200)
D =	50 lb/pi ² (2400)	83 lb/pi ² (4000)
E =	60 lb/pi ² (2880)	100 lb/pi ² (4790)



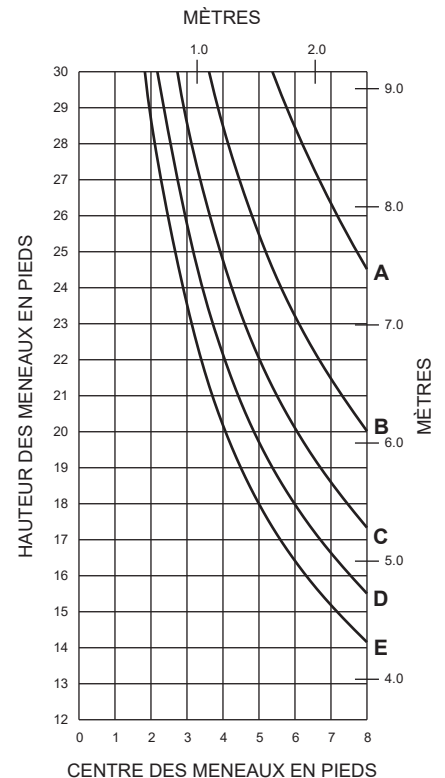
TRAVÉE JUMELÉE



TRAVÉE SIMPLE



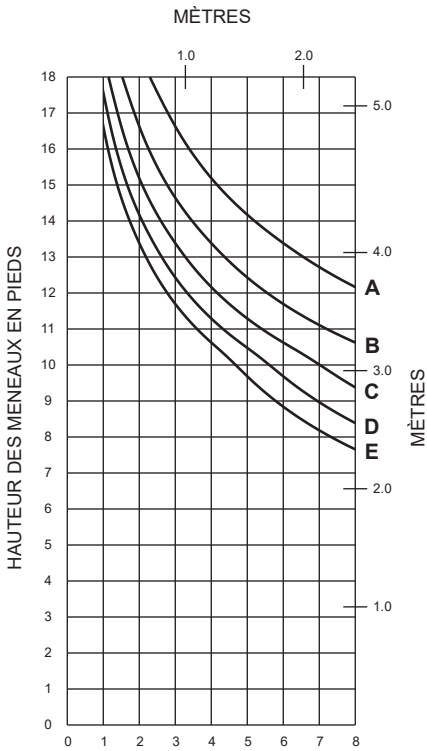
TRAVÉE JUMELÉE



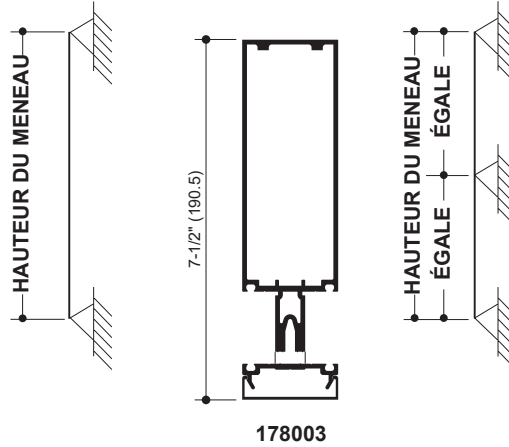
Les lois et les codes du bâtiment régissant la conception et l'utilisation de produits Kawneer, tels que les produits d'entrée, de fenêtres et de murs rideaux vitrés varient grandement. Kawneer ne contrôle pas la sélection des configurations de produits, du choix de quincaillerie ou du verre, et décline toute responsabilité en la matière.

Kawneer se réserve le droit de modifier les configurations sans préavis lorsque jugé nécessaire pour améliorer le produit.
© 2014, Kawneer Company, Inc.

TRAVÉE SIMPLE



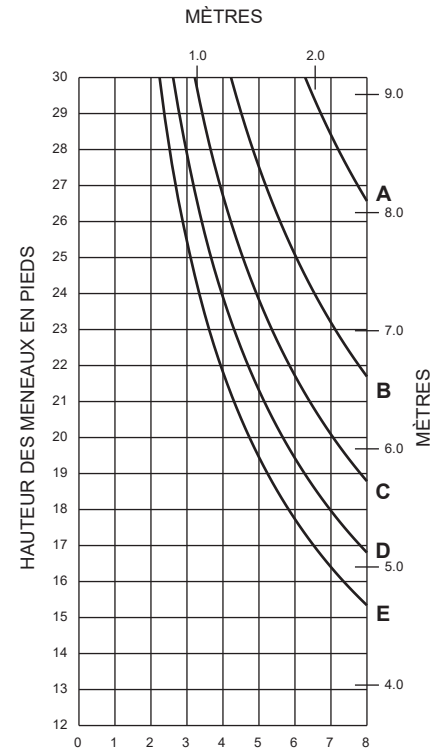
	Charge nominale de contrainte admissible	Charge nominale incorporant facteurs de résistance et de charge
A =	20 lb/pi ² (960)	33 lb/pi ² (1580)
B =	30 lb/pi ² (1440)	50 lb/pi ² (2400)
C =	40 lb/pi ² (1920)	67 lb/pi ² (3200)
D =	50 lb/pi ² (2400)	83 lb/pi ² (4000)
E =	60 lb/pi ² (2880)	100 lb/pi ² (4790)



I = 9,414(391,84 x 10⁴)
S = 2,782(45,59 x 10³)

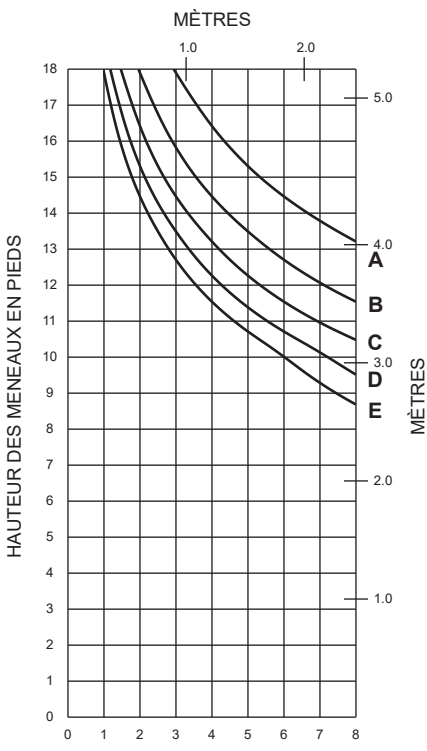
CENTRE DES MENEaux EN PIEDS

TRAVÉE JUMELÉE

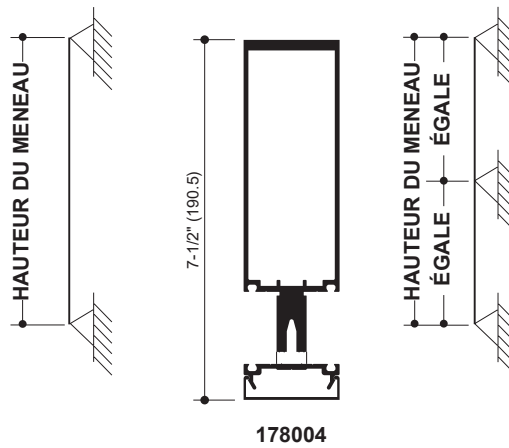


CENTRE DES MENEaux EN PIEDS

TRAVÉE SIMPLE

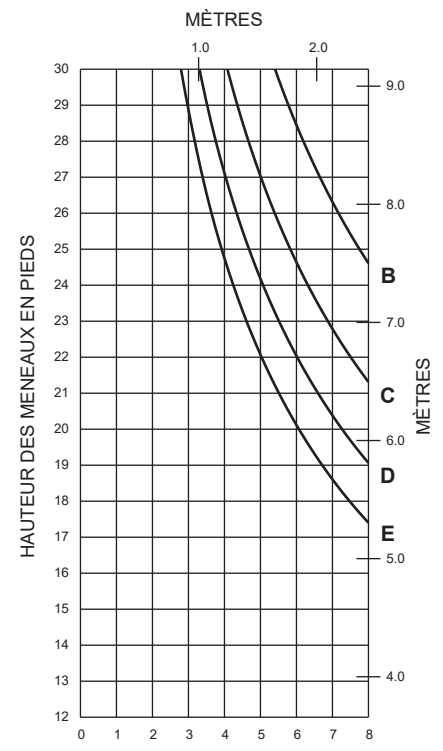


CENTRE DES MENEaux EN PIEDS



I = 12,059(501,93 x 10⁴)
S = 3,580(58,67 x 10³)

TRAVÉE JUMELÉE

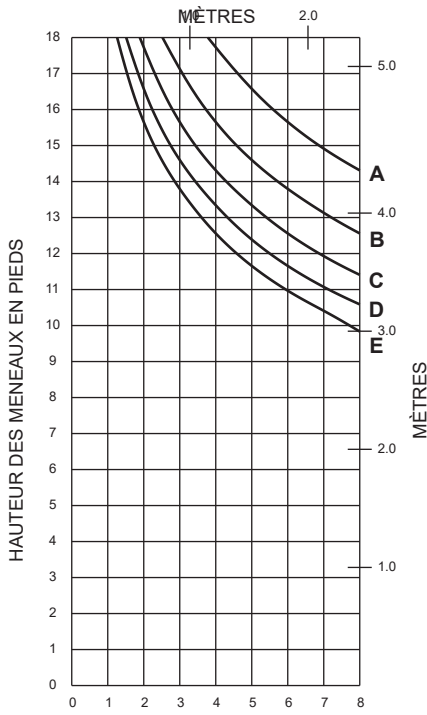


CENTRE DES MENEaux EN PIEDS

Les lois et les codes du bâtiment régissant la conception et l'utilisation de produits Kawneer, tels que les produits d'entrée, de fenêtres et de murs rideaux vitrés varient grandement. Kawneer ne contrôle pas la sélection des configurations de produits, du choix de quincaillerie ou du verre, et décline toute responsabilité en la matière.

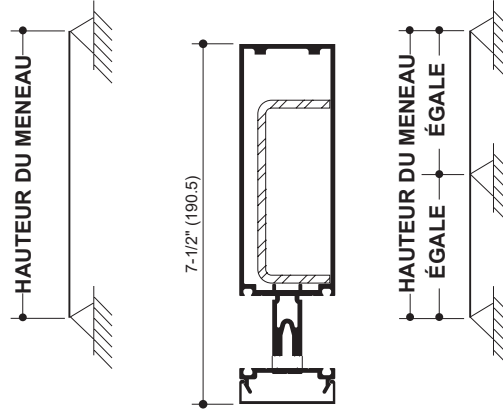
Kawneer se réserve le droit de modifier les configurations sans préavis lorsque jugé nécessaire pour améliorer le produit.
© 2014, Kawneer Company, Inc.

TRAVÉE SIMPLE



CENTRE DES MENEAX EN PIEDS

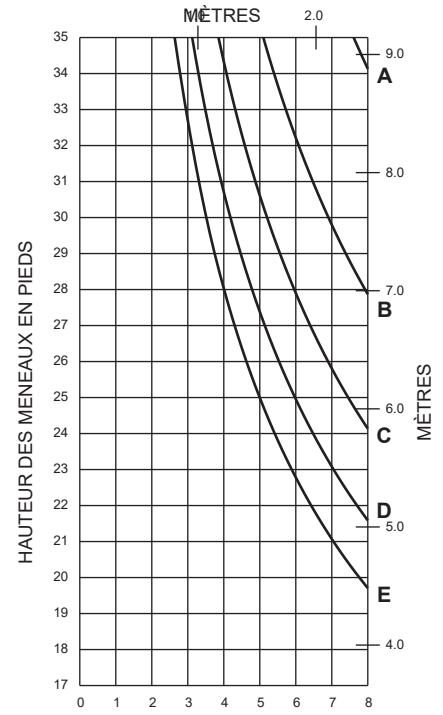
	Charge nominale de contrainte admissible	Charge nominale incorporant facteurs de résistance et de charge
A =	20 lb/pi ² (960)	33 lb/pi ² (1580)
B =	30 lb/pi ² (1440)	50 lb/pi ² (2400)
C =	40 lb/pi ² (1920)	67 lb/pi ² (3200)
D =	50 lb/pi ² (2400)	83 lb/pi ² (4000)
E =	60 lb/pi ² (2880)	100 lb/pi ² (4790)



**178003
AVEC 162302**

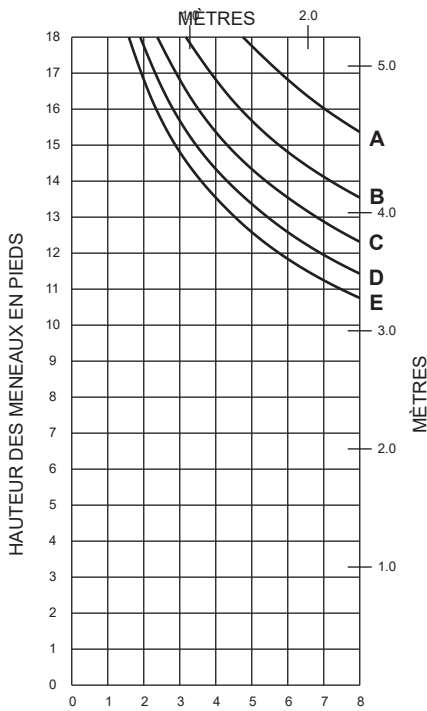
la = 9,414(391,84 x 10⁴)
 Sa = 2,782(45,59 x 10³)
 Is = 2,111(87,87 x 10⁴)
 Ss = 1,108(18,16 x 10³)

TRAVÉE JUMELÉE

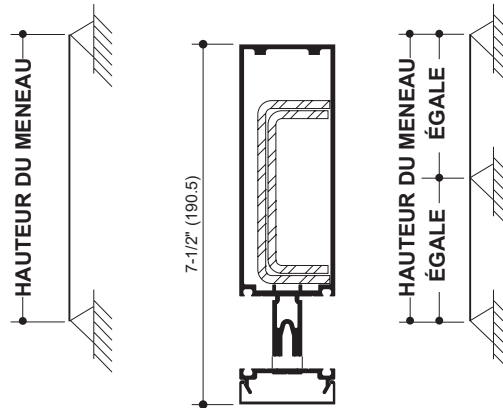


CENTRE DES MENEAX EN PIEDS

TRAVÉE SIMPLE



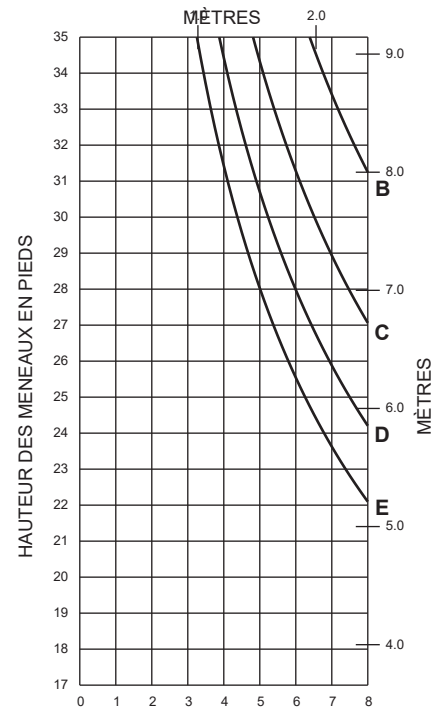
CENTRE DES MENEAX EN PIEDS



**178003
AVEC 162302/303**

la = 9,414(391,84 x 10⁴)
 Sa = 2,782(45,59 x 10³)
 Is = 3,489(145,22 x 10⁴)
 Ss = 1,831(30,00 x 10³)

TRAVÉE JUMELÉE

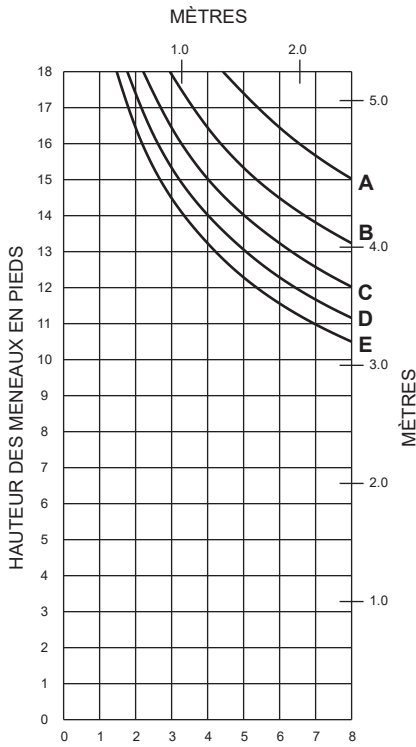


CENTRE DES MENEAX EN PIEDS

Les lois et les codes du bâtiment régissant la conception et l'utilisation de produits Kawneer, tels que les produits d'entrée, de fenêtres et de murs rideaux vitrés varient grandement. Kawneer ne contrôle pas la sélection des configurations de produits, du choix de quincaillerie ou du verre, et décline toute responsabilité en la matière.

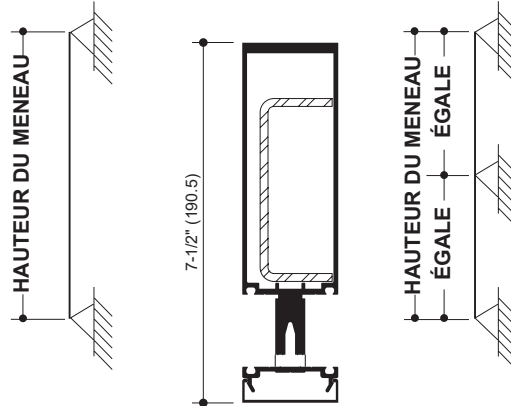
Kawneer se réserve le droit de modifier les configurations sans préavis lorsque jugé nécessaire pour améliorer le produit.
 © 2014, Kawneer Company, Inc.

TRAVÉE SIMPLE



CENTRE DES MENEAX EN PIEDS

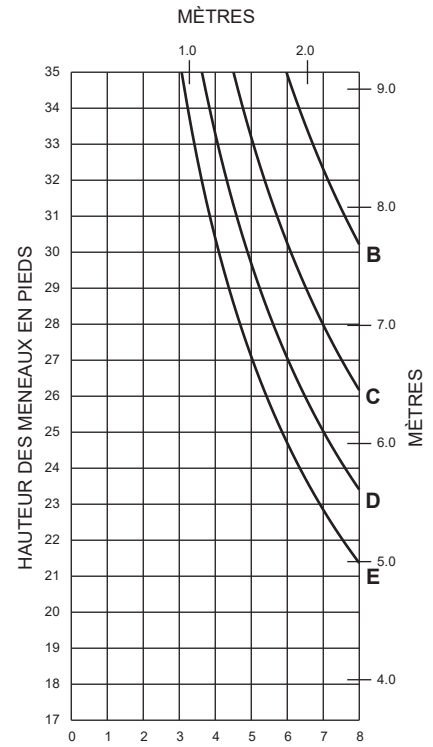
	Charge nominale de contrainte admissible	Charge nominale incorporant facteurs de résistance et de charge
A =	20 lb/pi ² (960)	33 lb/pi ² (1580)
B =	30 lb/pi ² (1440)	50 lb/pi ² (2400)
C =	40 lb/pi ² (1920)	67 lb/pi ² (3200)
D =	50 lb/pi ² (2400)	83 lb/pi ² (4000)
E =	60 lb/pi ² (2880)	100 lb/pi ² (4790)



**178004
AVEC 162302**

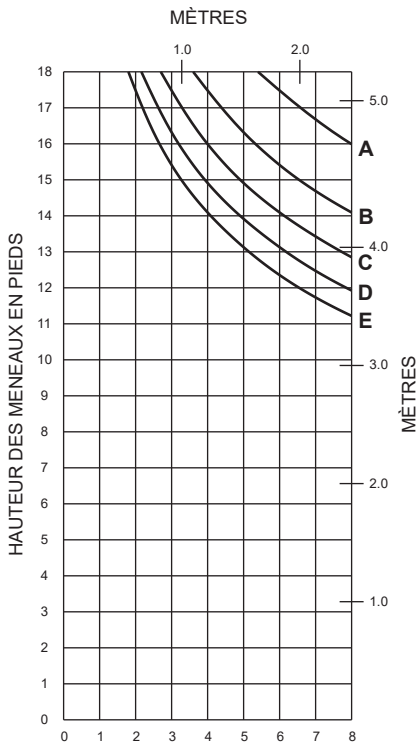
la = 12,059(501,93 x 10⁴)
Sa = 3,580(58,67 x 10³)
ls = 2,111(87,87 x 10⁴)
Ss = 1,108(18,16 x 10³)

TRAVÉE JUMELÉE

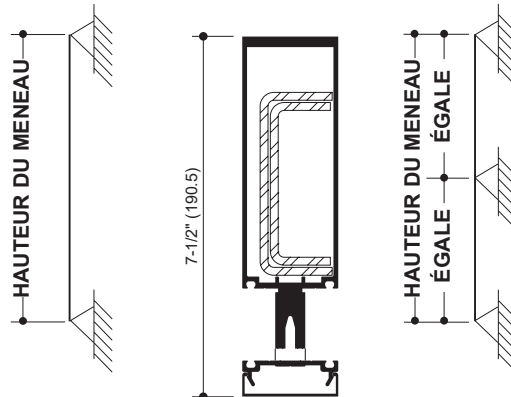


CENTRE DES MENEAX EN PIEDS

TRAVÉE SIMPLE



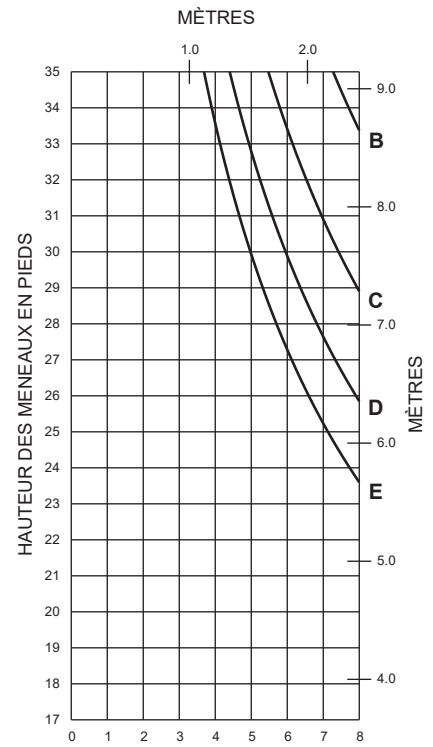
CENTRE DES MENEAX EN PIEDS



**178004
AVEC 162302/303**

la = 12,059(501,93 x 10⁴)
Sa = 3,580(58,67 x 10³)
ls = 3,489(145,22 x 10⁴)
Ss = 1,831(30,00 x 10³)

TRAVÉE JUMELÉE



CENTRE DES MENEAX EN PIEDS

Les lois et les codes du bâtiment régissant la conception et l'utilisation de produits Kawneer, tels que les produits d'entrée, de fenêtres et de murs rideaux vitrés varient grandement. Kawneer ne contrôle pas la sélection des configurations de produits, du choix de quincaillerie ou du verre, et décline toute responsabilité en la matière.

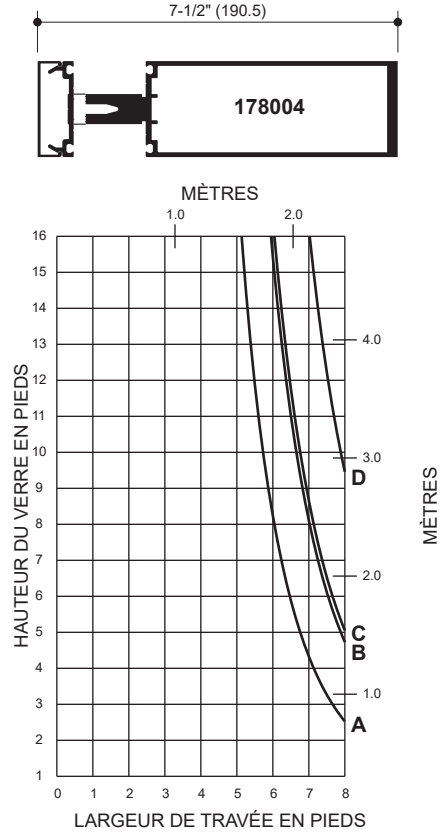
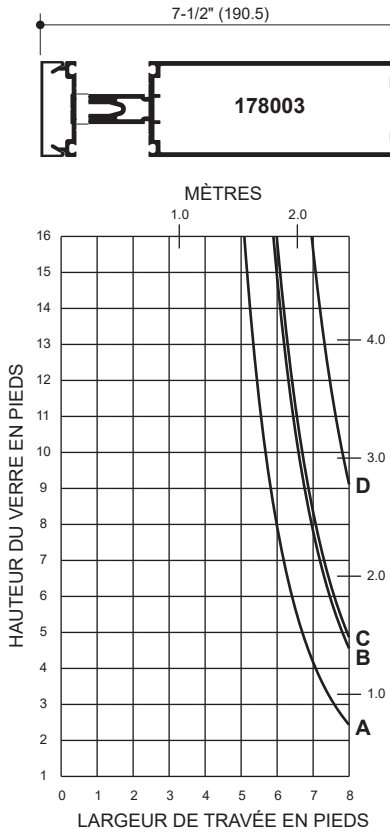
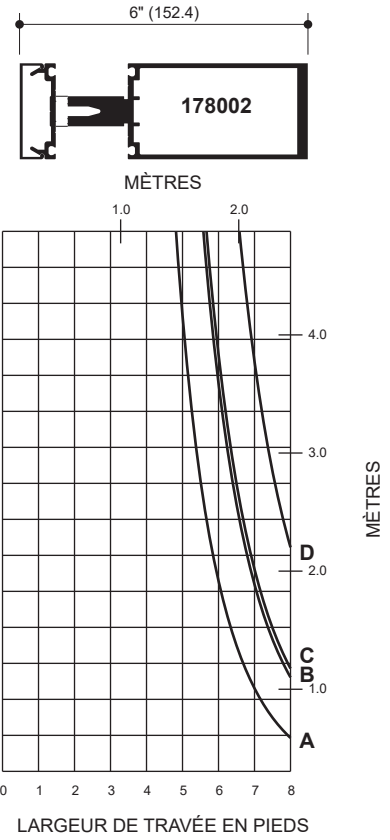
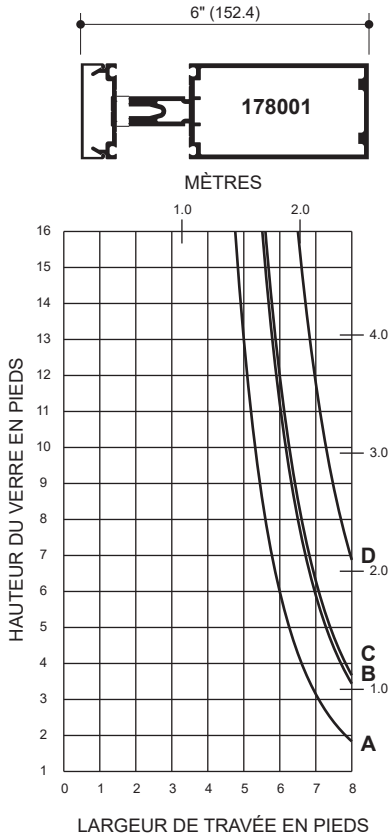
Kawneer se réserve le droit de modifier les configurations sans préavis lorsque jugé nécessaire pour améliorer le produit.

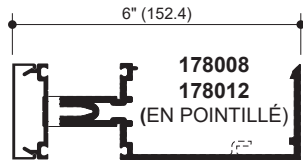
© 2014, Kawneer Company, Inc.

Les lois et les codes du bâtiment régissant la conception et l'utilisation de produits Kawneer, tels que les produits d'entrée, de fenêtres et de murs rideaux vitrés varient grandement. Kawneer ne contrôle pas la sélection des configurations de produits, du choix de quincaillerie ou du verre, et décline toute responsabilité en la matière.

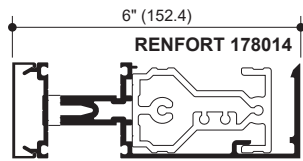
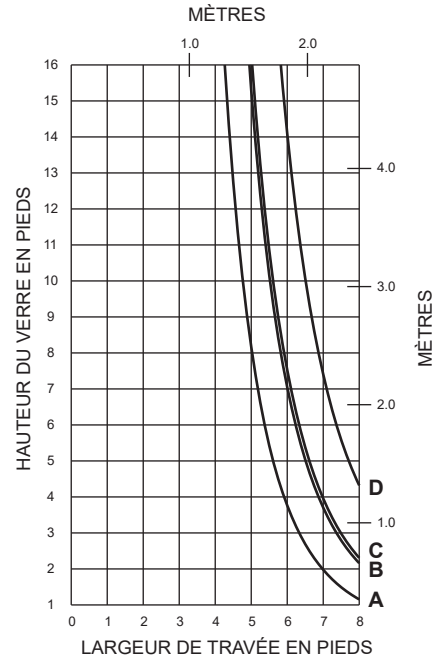
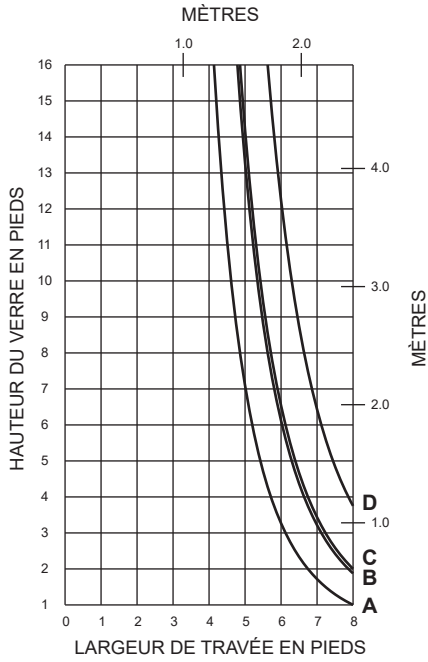
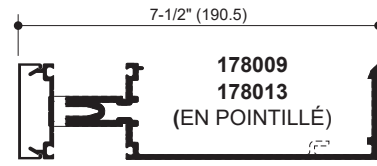
Kawneer se réserve le droit de modifier les configurations sans préavis lorsque jugé nécessaire pour améliorer le produit.
© 2014, Kawneer Company, Inc.

- A = VERRE 1 PO (1/4 POINTS D'APPUI)
- B = VERRE 1 PO (1/8 POINTS D'APPUI)
- C = VERRE 1/4 PO (1/4 POINTS D'APPUI)
- D = VERRE 1/4 PO (1/8 POINTS D'APPUI)

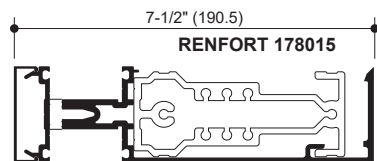




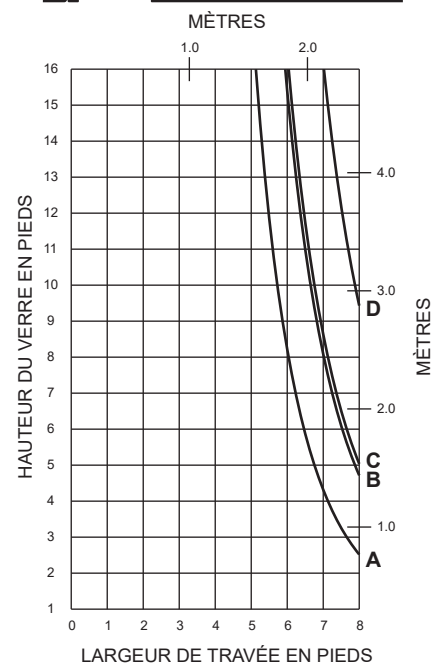
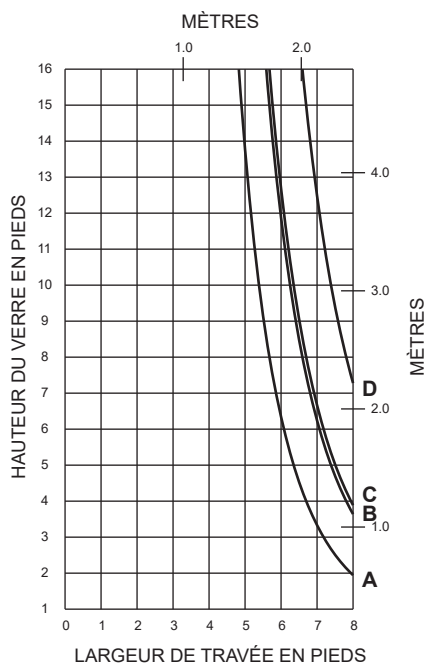
- A = VERRE 1 PO (1/4 POINTS D'APPUI)
- B = VERRE 1 PO (1/8 POINTS D'APPUI)
- C = VERRE 1/4 PO (1/4 POINTS D'APPUI)
- D = VERRE 1/4 PO (1/8 POINTS D'APPUI)



178012



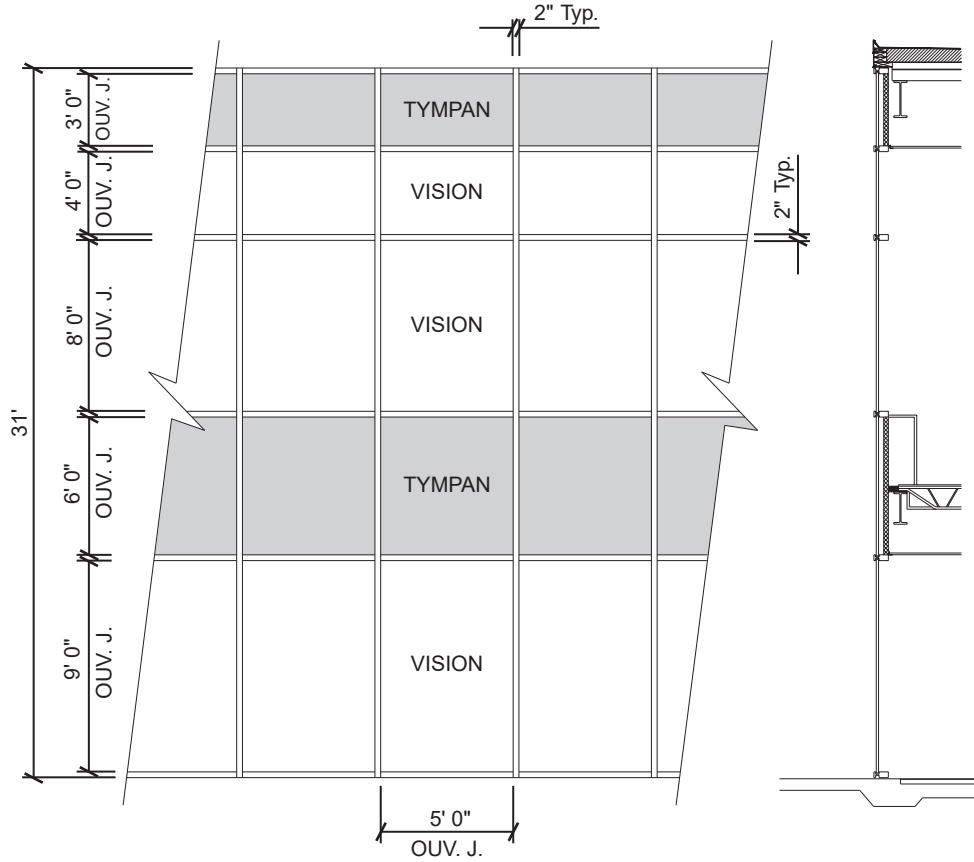
178013



Les lois et les codes du bâtiment régissant la conception et l'utilisation de produits Kawneer, tels que les produits d'entrée, de fenêtres et de murs rideaux vitrés varient grandement. Kawneer ne contrôle pas la sélection des configurations de produits, du choix de quincaillerie ou du verre, et décline toute responsabilité en la matière.

Kawneer se réserve le droit de modifier les configurations sans préavis lorsque jugé nécessaire pour améliorer le produit.
© 2014, Kawneer Company, Inc.

**Exemple de calcul générique du coefficient U pour des projets spécifiques
(Le pourcentage de verre de produits spécifiques variera
en fonction des lignes visuelles)
(basé sur une baie simple de mur rideau/mur-fenêtre)**



Aire de vision

Exemple du coefficient U du verre	= 0,28 BTU/(pi ² · h · °F)
Aire de vision	= 5(9 + 8 + 4) = 105,0 pi ²
Aire totale (vision)*	= 5 pi ² po (9 pi ² po + 8 pi ² po + 4 pi ² po) = 111,5 pi ²
Pourcentage de verre (vision)	= (Aire de vision ÷ Aire totale)100 = (105,0 ÷ 111,5)100 = 94 %

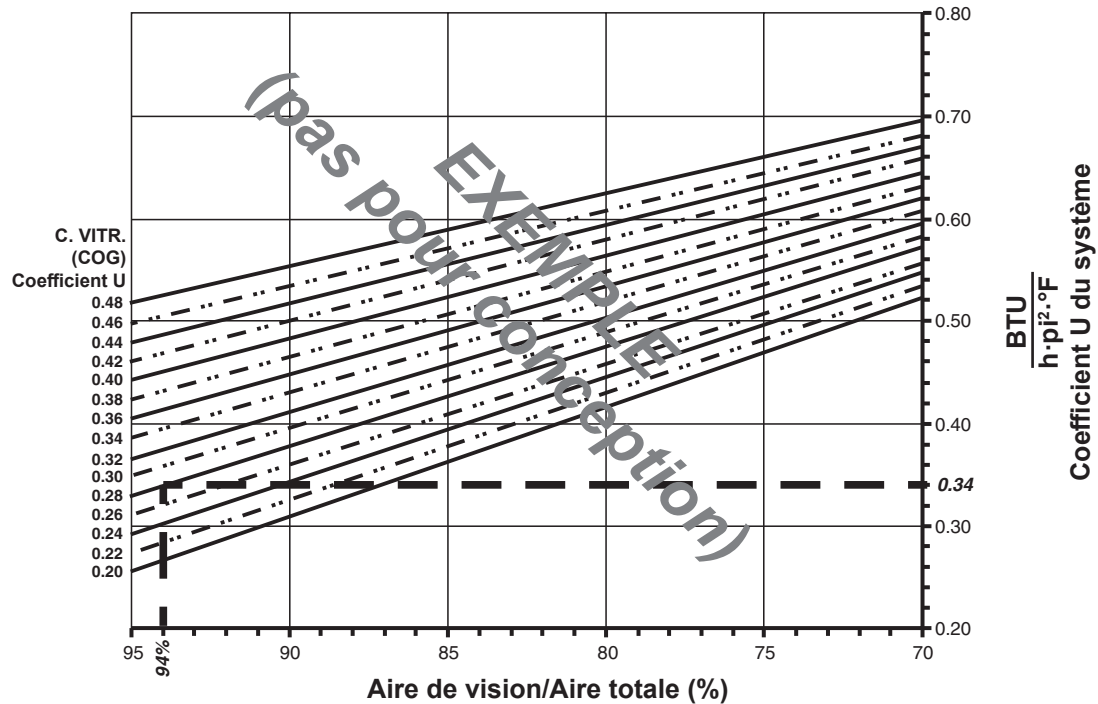
* Aire établie du centre des meneaux verticaux et du centre de la traverse aux tympans.

Les lois et les codes du bâtiment régissant la conception et l'utilisation de produits Kawneer, tels que les produits d'entrée, de fenêtres et de murs rideaux vitrés varient grandement. Kawneer ne contrôle pas la sélection des configurations de produits, du choix de quincaillerie ou du verre, et décline toute responsabilité en la matière.

Kawneer se réserve le droit de modifier les configurations sans préavis lorsque jugé nécessaire pour améliorer le produit.
© 2014, Kawneer Company, Inc.

Graphique de l'Aire de vision de vision

Coefficient U du système opposé au Pourcentage de l'aire de verre



Basé sur 94 % de verre dans une baie simple de mur rideau et sur un coefficient U du centre du vitrage de 0,28, le coefficient U du système est égal à 0,34 $BTU/(h \cdot \pi^2 \cdot ^\circ F)$.

Les lois et les codes du bâtiment régissant la conception et l'utilisation de produits Kawneer, tels que les produits d'entrée, de fenêtres et de murs rideaux vitrés varient grandement. Kawneer ne contrôle pas la sélection des configurations de produits, du choix de quincaillerie ou du verre, et décline toute responsabilité en la matière.

Kawneer se réserve le droit de modifier les configurations sans préavis lorsque jugé nécessaire pour améliorer le produit.
© 2014, Kawneer Company, Inc.

**Plaque de pression en aluminium
Intercalaire pour vitrage en aluminium à double vitrage de 1 po**

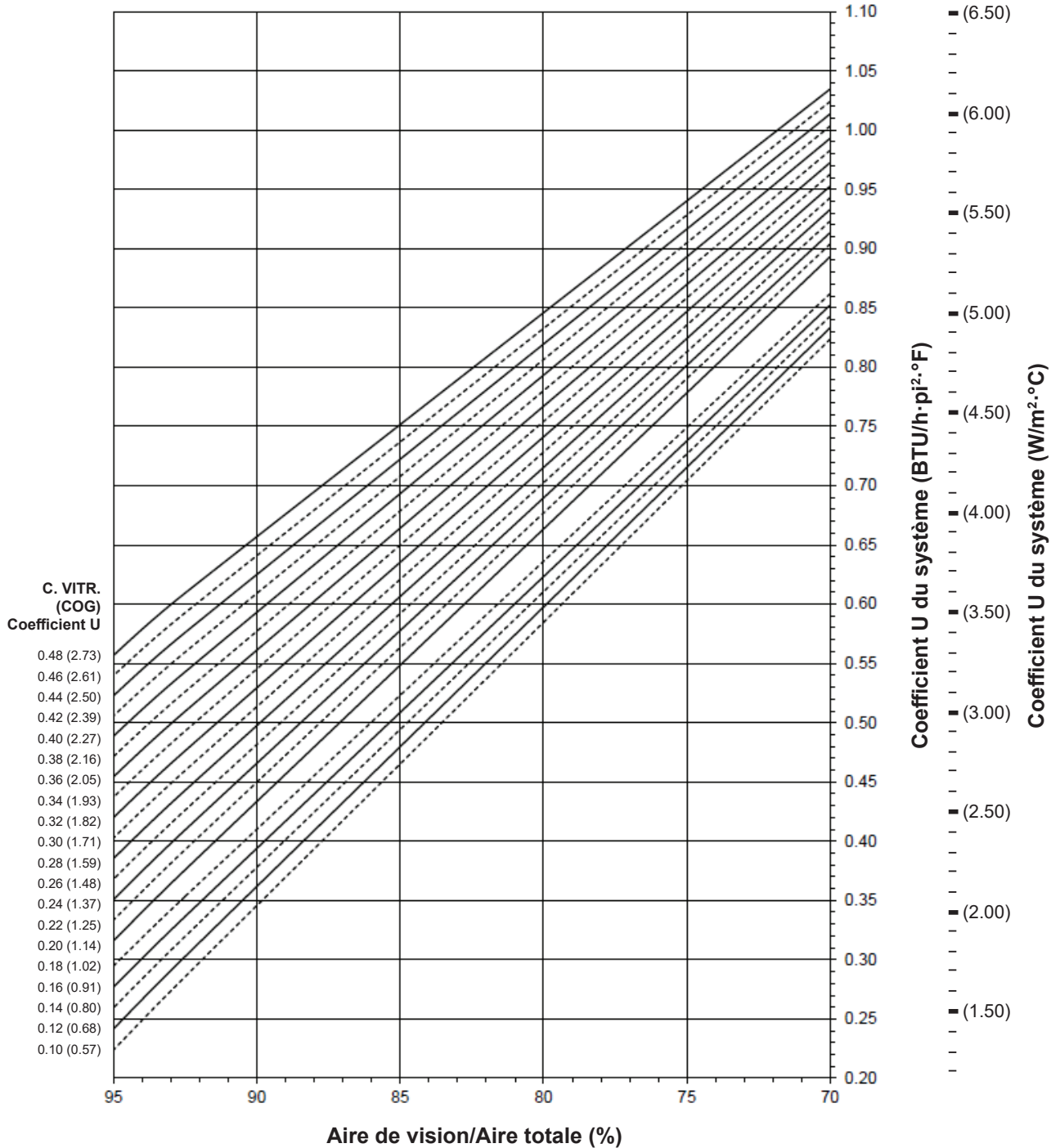
Remarques:

Les valeurs indiquées entre parenthèses sont des unités métriques.

COG = Centre du vitrage.

Les graphiques sont générés en conformité avec la norme AAMA 507.

Coefficient U du système pour le verre

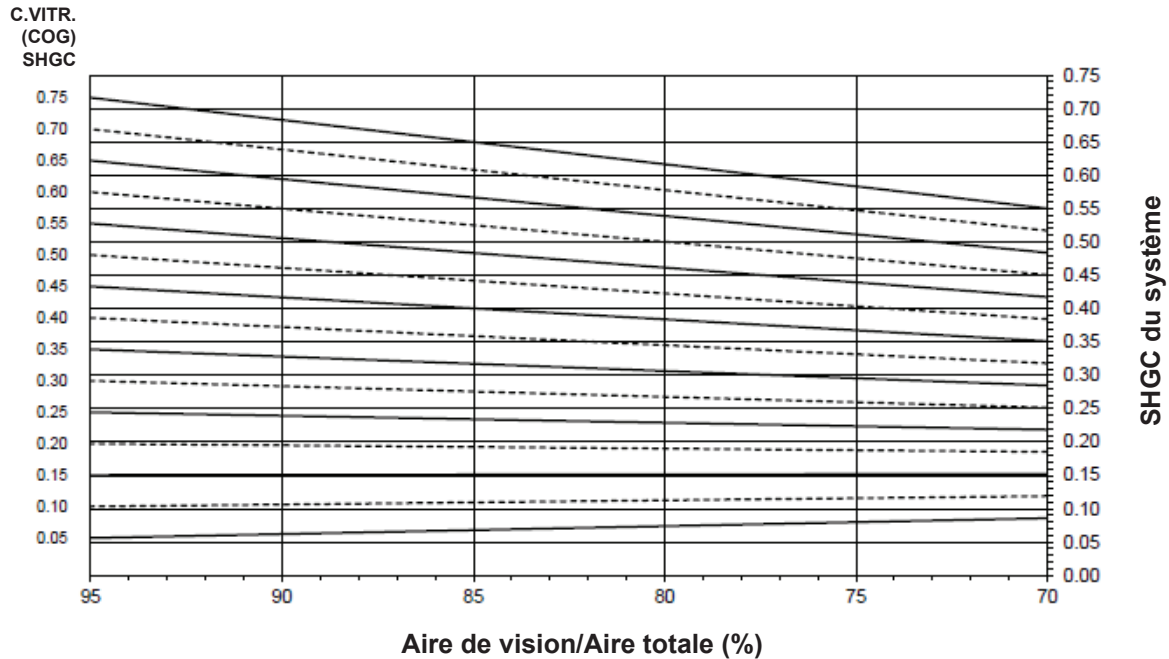


Les lois et les codes du bâtiment régissant la conception et l'utilisation de produits Kawneer, tels que les produits d'entrée, de fenêtres et de murs rideaux vitrés varient grandement. Kawneer ne contrôle pas la sélection des configurations de produits, du choix de quincaillerie ou du verre, et décline toute responsabilité en la matière.

Kawneer se réserve le droit de modifier les configurations sans préavis lorsque jugé nécessaire pour améliorer le produit.
© 2014, Kawneer Company, Inc.

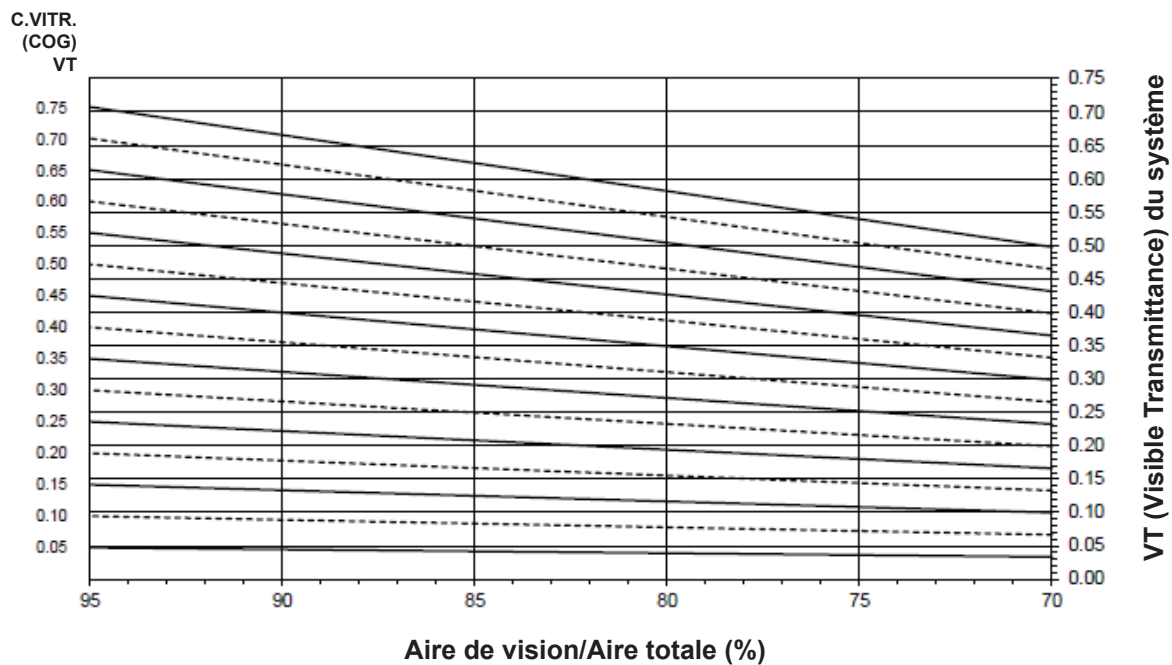
**Plaque de pression en aluminium
Intercalaire pour vitrage en aluminium à double vitrage de 1 po**

Coefficient d'apport par rayonnement solaire (SHGC) du système opposé au Pourcentage de l'aire de vision



Les graphiques sont générés en conformité avec la norme AAMA 507.

Coefficient de transmission du rayonnement visible (VT) du système opposé au Pourcentage de l'aire de vision



Les graphiques sont générés en conformité avec la norme AAMA 507.

Les lois et les codes du bâtiment régissant la conception et l'utilisation de produits Kawneer, tels que les produits d'entrée, de fenêtres et de murs rideaux vitrés varient grandement. Kawneer ne contrôle pas la sélection des configurations de produits, du choix de quincaillerie ou du verre, et déclare toute responsabilité en la matière.

Kawneer se réserve le droit de modifier les configurations sans préavis lorsque jugé nécessaire pour améliorer le produit.
© 2014, Kawneer Company, Inc.

Transmission thermique¹ (BTU/h • pi² • °F)

Coefficient U pour le verre ³	Coefficient U total ⁴
0,48	0,61
0,46	0,59
0,44	0,58
0,42	0,56
0,40	0,54
0,38	0,53
0,36	0,51
0,34	0,49
0,32	0,48
0,30	0,46
0,28	0,44
0,26	0,43
0,24	0,41
0,22	0,39
0,20	0,38
0,18	0,35
0,16	0,34
0,14	0,32
0,12	0,30
0,10	0,29

**Plaque de pression en aluminium
Double vitrage de 1 po
Intercalaire de vitrage en aluminium**

REMARQUES: Pour les coefficients du verre qui ne sont pas indiqués, l'interpolation linéaire est permise.

1. Les coefficients U ont été établis en conformité avec le NFRC 100.
2. Les valeurs SHGC et VT ont été établies en conformité avec le NFRC 200.
3. Les propriétés du verre sont basées sur les coefficients du centre du vitrage et peuvent être obtenues de votre fournisseur de verre.
4. Les tableaux de coefficients totaux U, SHGC et VT sont basés sur les dimensions standards de l'échantillon du NFRC de 2 000 mm de largeur sur 2 000 mm de hauteur (78-3/4 po sur 78-3/4 po).

Tableau du SHGC²

SHGC du verre ³	Coefficient U total du verre ⁴
0,75	0,70
0,70	0,65
0,65	0,61
0,60	0,56
0,55	0,52
0,50	0,47
0,45	0,43
0,40	0,38
0,35	0,33
0,30	0,29
0,25	0,24
0,20	0,20
0,15	0,15
0,10	0,10
0,05	0,06

Transmission de rayonnement solaire visible (VT)²

VT du verre ³	VT total ⁴
0,75	0,69
0,70	0,64
0,65	0,59
0,60	0,55
0,55	0,50
0,50	0,46
0,45	0,41
0,40	0,37
0,35	0,32
0,30	0,27
0,25	0,23
0,20	0,18
0,15	0,14
0,10	0,09
0,05	0,05

Les lois et les codes du bâtiment régissant la conception et l'utilisation de produits Kawneer, tels que les produits d'entrée, de fenêtres et de murs rideaux vitrés varient grandement. Kawneer ne contrôle pas la sélection des configurations de produits, du choix de quincaillerie ou du verre, et décline toute responsabilité en la matière.

Kawneer se réserve le droit de modifier les configurations sans préavis lorsque jugé nécessaire pour améliorer le produit.

© 2014, Kawneer Company, Inc.

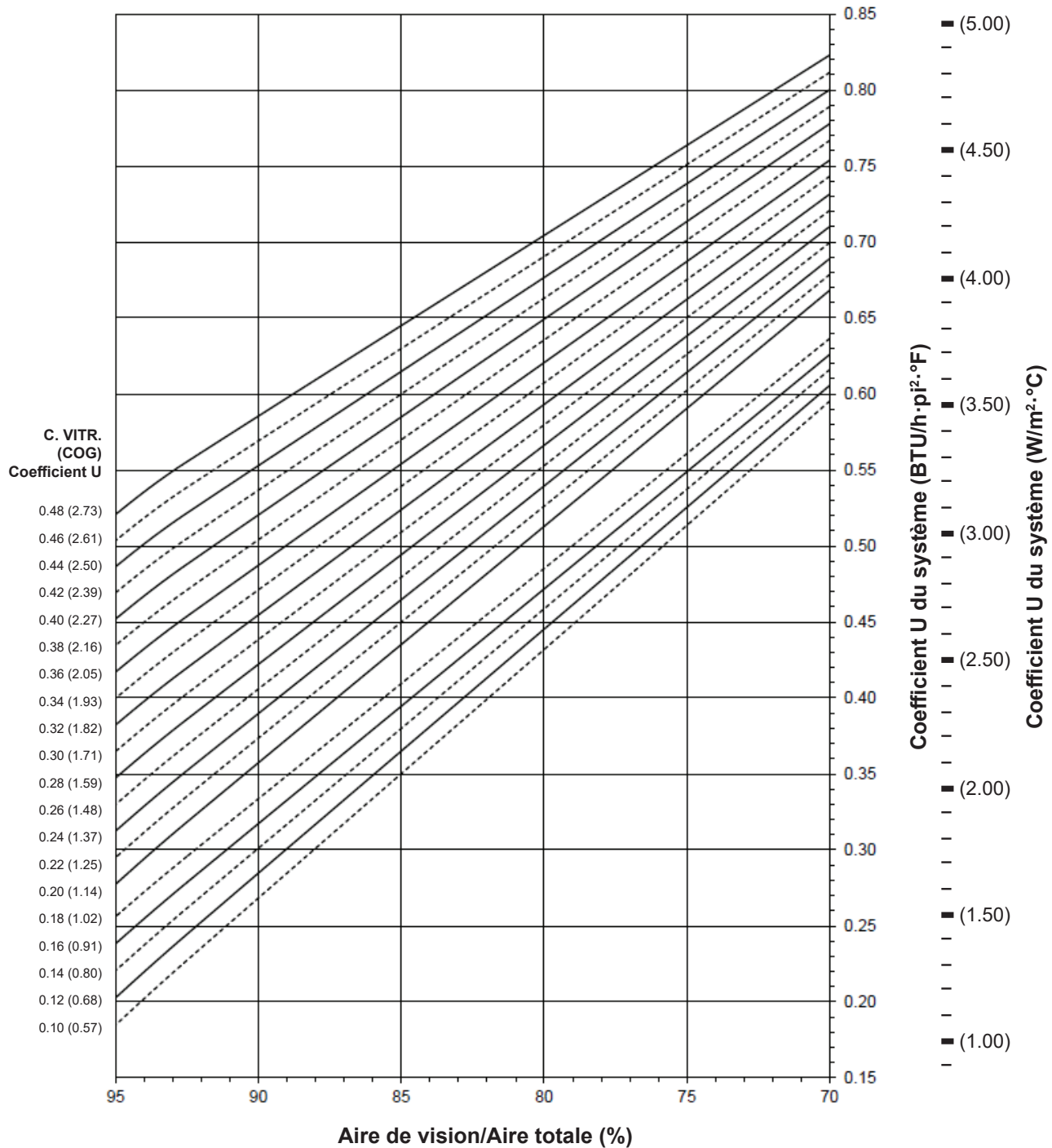
**Plaque de pression en fibre de verre
Intercalaire pour vitrage en aluminium à double vitrage de 1 po**

Remarques:

Les valeurs indiquées entre parenthèses sont des unités métriques.

COG = Centre du vitrage.

Les graphiques sont générés en conformité avec la norme AAMA 507.

Coefficient U du système pour le verre

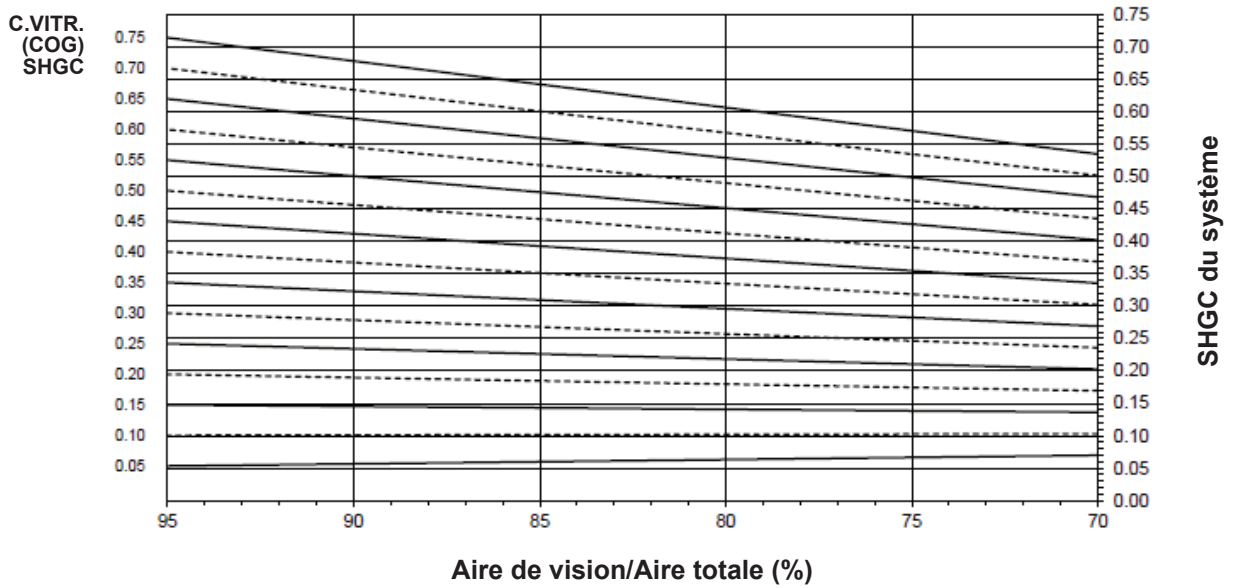
Remarques s'appliquant aux graphiques des coefficients U, SHGC et VT du système :
 Pour les coefficients du verre qui ne sont pas indiqués, l'interpolation linéaire est permise.
 Les propriétés du verre sont basées sur les coefficients du centre du verre et peuvent être obtenues auprès de votre fournisseur de verre.

Les lois et les codes du bâtiment régissant la conception et l'utilisation de produits Kawneer, tels que les produits d'entrée, de fenêtres et de murs rideaux vitrés varient grandement. Kawneer ne contrôle pas la sélection des configurations de produits, du choix de quincaillerie ou du verre, et décline toute responsabilité en la matière.

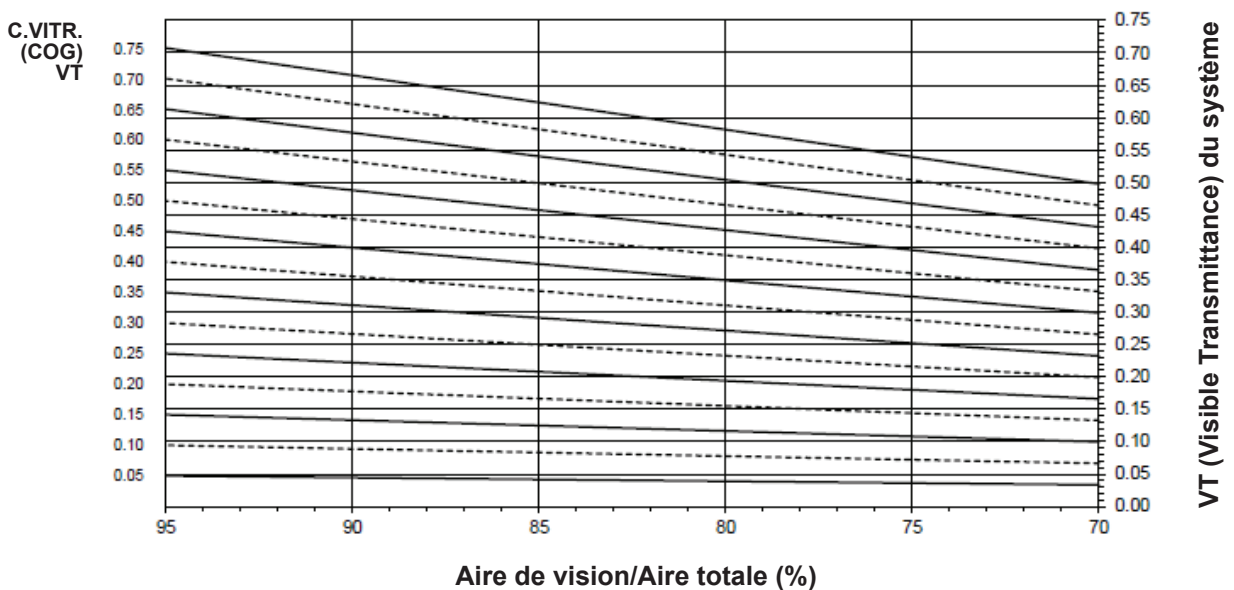
Kawneer se réserve le droit de modifier les configurations sans préavis lorsque jugé nécessaire pour améliorer le produit.
 © 2014, Kawneer Company, Inc.

**Plaque de pression en fibre de verre
Intercalaire pour vitrage en aluminium à double vitrage de 1 po**

Coefficient d'apport par rayonnement solaire (SHGC) du système opposé au Pourcentage de l'aire de vision



Coefficient de transmission du rayonnement visible (VT) du système opposé au Pourcentage de l'aire de vision



Les lois et les codes du bâtiment régissant la conception et l'utilisation de produits Kawneer, tels que les produits d'entrée, de fenêtres et de murs rideaux vitrés varient grandement. Kawneer ne contrôle pas la sélection des configurations de produits, du choix de quincaillerie ou du verre, et décline toute responsabilité en la matière.

Kawneer se réserve le droit de modifier les configurations sans préavis lorsque jugé nécessaire pour améliorer le produit.
© 2014, Kawneer Company, Inc.

Transmission thermique¹ (BTU/h • pi² • °F)

Coefficient U pour le verre ³	Coefficient U total ⁴
0,48	0,56
0,46	0,54
0,44	0,52
0,42	0,50
0,40	0,49
0,38	0,47
0,36	0,45
0,34	0,44
0,32	0,42
0,30	0,40
0,28	0,39
0,26	0,37
0,24	0,35
0,22	0,34
0,20	0,32
0,18	0,30
0,16	0,28
0,14	0,26
0,12	0,24
0,10	0,23

**Plaque de pression en fibre de verre
Double vitrage de 1 po
Intercalaire de vitrage en aluminium**

REMARQUES: Pour les coefficients du verre qui ne sont pas indiqués, l'interpolation linéaire est permise.

1. Les coefficients U ont été établis en conformité avec le NFRC 100.
2. Les valeurs SHGC et VT ont été établies en conformité avec le NFRC 200.
3. Les propriétés du verre sont basées sur les coefficients du centre du vitrage et peuvent être obtenues de votre fournisseur de verre.
4. Les tableaux de coefficients totaux U, SHGC et VT sont basés sur les dimensions standards de l'échantillon du NFRC de 2 000 mm de largeur sur 2 000 mm de hauteur (78-3/4 po sur 78-3/4 po).

Tableau du SHGC²

SHGC du verre ³	Coefficient U total du verre ⁴
0,75	0,70
0,70	0,65
0,65	0,60
0,60	0,56
0,55	0,51
0,50	0,47
0,45	0,42
0,40	0,38
0,35	0,33
0,30	0,28
0,25	0,24
0,20	0,19
0,15	0,15
0,10	0,10
0,05	0,06

Transmission de rayonnement solaire visible (VT)²

VT du verre ³	VT total ⁴
0,75	0,69
0,70	0,64
0,65	0,59
0,60	0,55
0,55	0,50
0,50	0,46
0,45	0,41
0,40	0,37
0,35	0,32
0,30	0,27
0,25	0,23
0,20	0,18
0,15	0,14
0,10	0,09
0,05	0,05

RÉSISTANCE À LA CONDENSATION

Remplissage de vitrage	Type de plaque de pression	Coefficient de résistance à la condensation (CRF) AAMA 1503		Indice de température (TI) CSA A440-0	
		Cadre	Verre	Cadre	Verre
Double 1 po Capturé	Aluminium	75	71	70	63

Les lois et les codes du bâtiment régissant la conception et l'utilisation de produits Kawneer, tels que les produits d'entrée, de fenêtres et de murs rideaux vitrés varient grandement. Kawneer ne contrôle pas la sélection des configurations de produits, du choix de quincaillerie ou du verre, et décline toute responsabilité en la matière.

Kawneer se réserve le droit de modifier les configurations sans préavis lorsque jugé nécessaire pour améliorer le produit.
© 2014, Kawneer Company, Inc.

